



Charrue

Charrues cultivées | Charrues semi-portées | emballeur



Des solutions de labour adaptées à vos besoins individuels.

TABLE DES MATIÈRES

Table des matières	02
RABE – Une marque forte	04
Charrues réversibles portées	
ALBATRE GRAND ALBATROS	06
Installations et points forts	08
Châssis et tour de montage	dix
Réglage du point de remorquage et vérin de pivotement du cadre	12
Première largeur de coupe du corps	14
Largeur de travail – fixe ou variante	16
Verrouillage par vis de cisaillement	18
Protection contre les pierres HydroAvant	20
Bras d'emballleur	22
CONDOR	24
Productivité au plus haut niveau	26
Roues pour toutes les charrues réversibles portées	28
Caractéristiques techniques charrues réversibles portées	30
Charrues pleines semi-portées	
CORMORAN	32
Une gamme de produits - Deux modèles : KORMORAN SF et PF/PL	34
Installations et points forts	36
Tour de fixation et mécanisme d'orientation	38
Construction du cadre	40
Largeur de travail – fixe ou variante	42
roues	44
MARABU	46
Installations et points forts	48
Construction du cadre	50
roues	52
Accessoires originaux RABE pour KORMORAN et MARABU	53
Caractéristiques techniques charrues réversibles semi-portées	54
Pour toutes les charrues RABE	
corps de charrue	56
Skimmers et versoirs à insérer	58
Accessoires RABE	60
emballageur	62
Gamme de produits RABE	64
Pièces d'origine et service RABE	65
Pièces de rechange et d'usure d'origine RABE	66

NOS SOLUTIONS : PUISSANTES, EFFICACE ET ÉCONOMIQUE.

Efficace et puissant.

Labourer plus d'hectares dans un laps de temps donné avec une plus grande efficacité, une fiabilité opérationnelle maximale et les coûts les plus bas possibles est aujourd'hui la clé d'une rentabilité durable de votre entreprise. Afin de mieux répondre à vos exigences en matière de travail du sol, RABE propose une variété de charrues différentes et des solutions détaillées pour rendre votre travail plus facile, plus productif et efficace.

ALBATRE

L'ALBATROS offre le confort et la productivité des grandes charrues portées, mais présente des dimensions compactes et un poids inférieur. C'est le premier choix pour :

- » entreprises de taille moyenne
- » Emplacements avec des sols plus légers
- » Tracteurs plus petits avec des forces de levage inférieures
- » tous les points forts de l'ALBATROS à partir de la page 6



GRAND ALBATROS

Le SUPER ALBATROS combine une stabilité maximale avec une grande polyvalence et une productivité exceptionnelle dans un design compact. C'est le premier choix pour :

- » Exploitations arables moyennes et grandes
- » Conditions de terrain sévères et sévères
- » idéal pour les tracteurs à partir d'environ 170 CV
- » tous les points forts du SUPER ALBATROS à partir de la page 6



CONDOR

Le CONDOR a été développé spécifiquement pour les entreprises qui valorisent la conservation des sols :

- » Entreprises qui doivent utiliser une charrue portée en raison des impacts petits et inclinés
- » Entreprises qui labourent la terre ou utilisent des pneus larges
- » tous les points forts CONDOR à partir de la page 24



CORMORAN

Avec le KORMORAN, RABE cible les entreprises qui exigent une performance maximale en termes de surface dans un laps de temps donné. C'est le bon choix pour :

- » Entreprises à la recherche d'une charrue semi-portée à une roue avec le plus haut
Rechercher la performance
- » Les entreprises qui souhaitent labourer proprement jusqu'au bord du champ
- » Entreprises qui exigent le plus haut niveau de fiabilité et de sécurité opérationnelle
- » tous les points forts du KORMORAN à partir de la page 32



MARABU

Avec le MARABU, RABE redéfinit la performance. Le MARABU vous offre la sécurité de fonctionnement que vous attendez au début de la saison des labours :

- » Productivité inégalée
 - » Sécurité de fonctionnement maximale
 - » Faibles coûts d'exploitation
 - » Le MARABU en fait plus
 - » tous les points forts de MARABU à partir de la page 46
- la saison critique des labours avec une
fenêtre de temps étroite
Automne



Passion pour l'excellence.

RABE – UNE MARQUE FORTE.

L'accent est mis sur le lien avec les agriculteurs d'aujourd'hui et de demain.

RABE développe, produit et vend depuis plus de 130 ans des technologies innovantes pour le travail du sol sur son site de Bad Essen . Notre objectif : utiliser des solutions complètes de pointe pour augmenter la productivité de nos clients, réduire les coûts d'exploitation et assurer la rentabilité de l'entreprise.

« VISION CREATES FUTURE » est notre ligne directrice, qui se reflète dans nos produits, l'intensité du conseil en vente, la Savoir-faire en matière de service client, d'approvisionnement rapide en pièces de rechange et, enfin et surtout, de motivation de tous nos collaborateurs. déréfléçhit.

En tant que membre du groupe ZOOMLION, RABE dispose à ses côtés d'un partenaire solide opérant à l'échelle mondiale.



+ Technologies de développement de pointe

Les programmes de développement les plus récents et les tests de résistance contrôlés par ordinateur permettent un processus de développement rapide, éliminent les sources d'erreur possibles et accélèrent la phase de test jusqu'à ce qu'il soit prêt pour la production en série.

+ Série de tests étendue

Les nouveaux développements RABE sont soumis à un processus de développement et de test strict, qui comprend des tests statiques à long terme et des tests approfondis sur le terrain avec les clients et prend en compte leurs opinions et suggestions . – La meilleure condition pour des produits de série de haute qualité et fiabilité.

+ Matériaux RABE éprouvés

RABE CONIT et RABEDUR sont synonymes de haute résistance et de faible usure. Des composants fabriqués et trempés à Bad Essen dans notre propre forge.

+ Un travail personnalisé précis

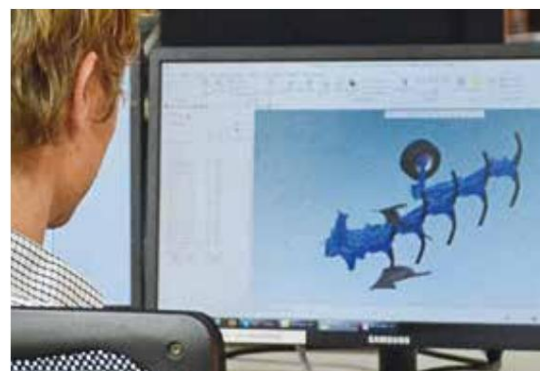
Un découpeur plasma de pointe garantit un excellent ajustement de tous les composants et crée les meilleures conditions pour le processus de soudage ultérieur.

+ Qualité toujours élevée

Les assemblages soudés spéciaux sont soudés de manière entièrement automatique à l'aide de robots pour obtenir une qualité constante et une résistance élevée des connexions.

+ La perfection jusqu'au travail de peinture

Un nouveau système de peinture est la condition préalable à une excellente finition des couleurs et complète la qualité de nos produits.





+ Un groupe fort

Un dialogue constant entre la conception, la production, le service client, les ventes et la gestion de la qualité, entre la société mère et RABE, constitue la base pour offrir à nos clients des solutions de produits spécifiquement adaptées à leurs besoins et utilisant les technologies du groupe ZOOMLION.

+ Développement tourné vers l'avenir

La formation et le perfectionnement sont très importants pour nous : un investissement dans nos collaborateurs d'aujourd'hui et de demain.



ALBATRE | GRAND ALBATROS

CHARRUES PORTÉES ENTièrement

ROTATIVES – EFFICACES, PUISSANTES, COMPACTES.

Série ALBATROS

La série ALBATROS est fabriquée en acier de haute qualité. La combinaison de bagues de cadre intégrées et de boulons de montage au niveau des consoles de carrosserie permet un raidissement sélectif du cadre avec un faible poids. La charrue idéale pour les tracteurs de taille moyenne :

- + Tracteurs de 80 à 200 CV
- + Épaisseurs de cadre avec tube carré de 110 ou 120 mm
- + Jusqu'à 6 sillons possibles selon le modèle
- + Plusieurs variantes d'équipement de variable
Largeur de coupe jusqu'à la protection hydraulique contre les pierres



Série SUPER ALBATROS

La série SUPER ALBATROS définit la productivité à un niveau supérieur et s'adresse aux tracteurs puissants sans compromettre la stabilité et le poids. Les charrues SUPER ALBATROS sont le bon choix pour les conditions difficiles avec une forte proportion de résidus de récolte dans le champ.

- + Le tracteur produit jusqu'à 300 CV
- + Épaisseurs de cadre avec tube carré de 140 ou 160 mm
- + Distance du corps de 90, 100 ou 120 cm
- + Hauteur du cadre 80 cm

Les deux séries, ALBATROS et SUPER ALBATROS, disposent d'un châssis de base qui permet d'ajouter une autre paire de carrosseries. Cela signifie que votre charrue grandit avec votre tracteur et vos exigences croissantes - également à l'avenir.





ÉQUIPEMENT ET POINTS FORTS.

Tour de montage avec amortissement

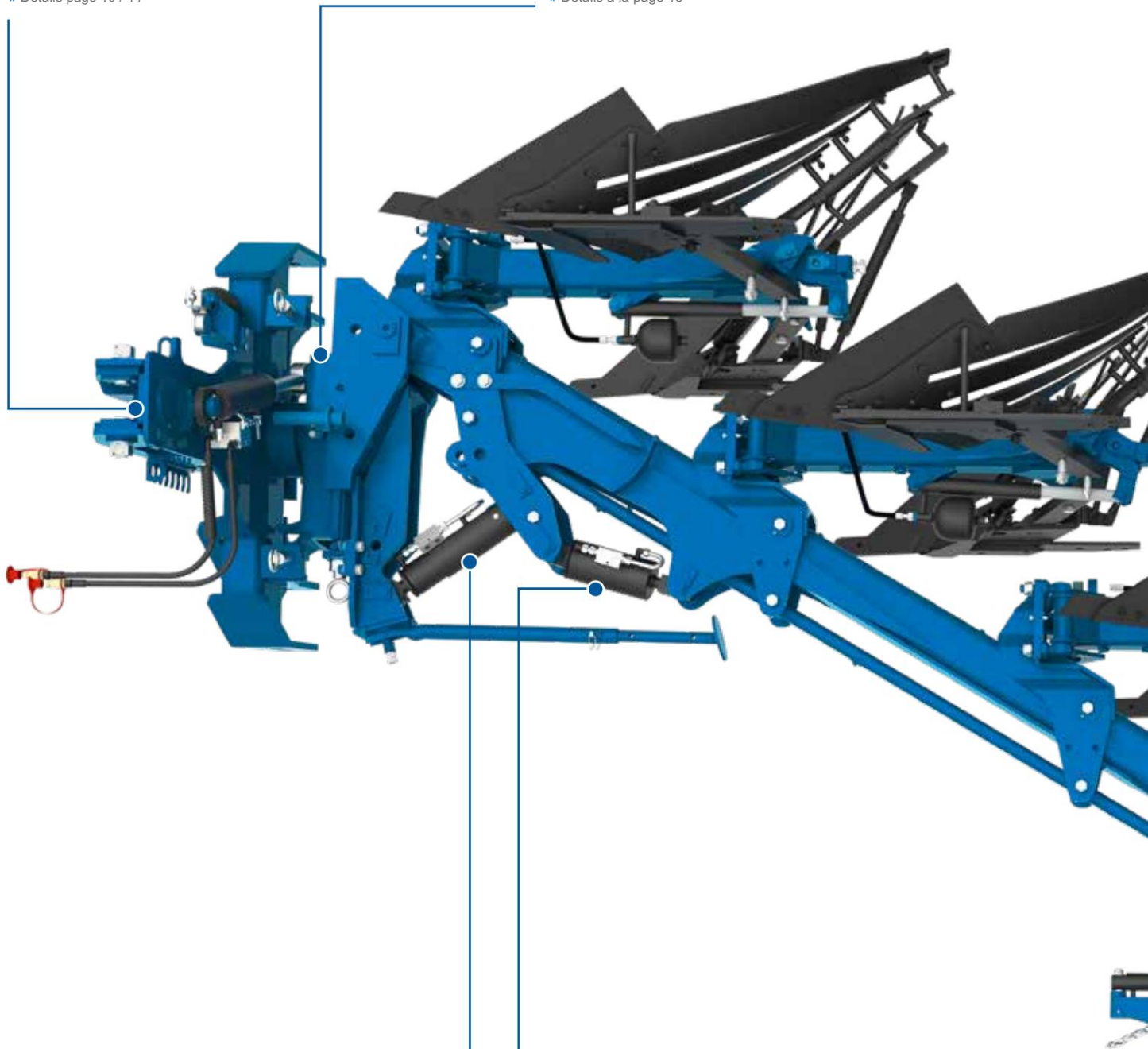
Une suspension douce dans les champs et sur la route réduit les contraintes sur la charrue et le tracteur.

» Détails page 10 / 11

Premier réglage de la largeur de coupe du corps

Réglage rapide et réglage fin de la première largeur de coupe du corps. Conception compacte grâce au chariot. Le réglage optimal du point de traction n'est pas affecté.

» Détails à la page 15



Vérin de pivotement du cadre

Un centre de gravité optimal derrière le tracteur augmente la stabilité dans toutes les situations, notamment dans les pentes, et permet une plus grande garde au sol dans les virages.

» Détails à la page 13

Réglage variable de la largeur de coupe

La largeur de coupe est ajustée en continu pendant la conduite. Cela garantit une adaptation aux différentes conditions du sol et aux performances du tracteur. Il peut également être utilisé pour contrôler l'effritement du sol.

» Détails à la page 16

Protection anti-pierres non-stop HYDROAVANT

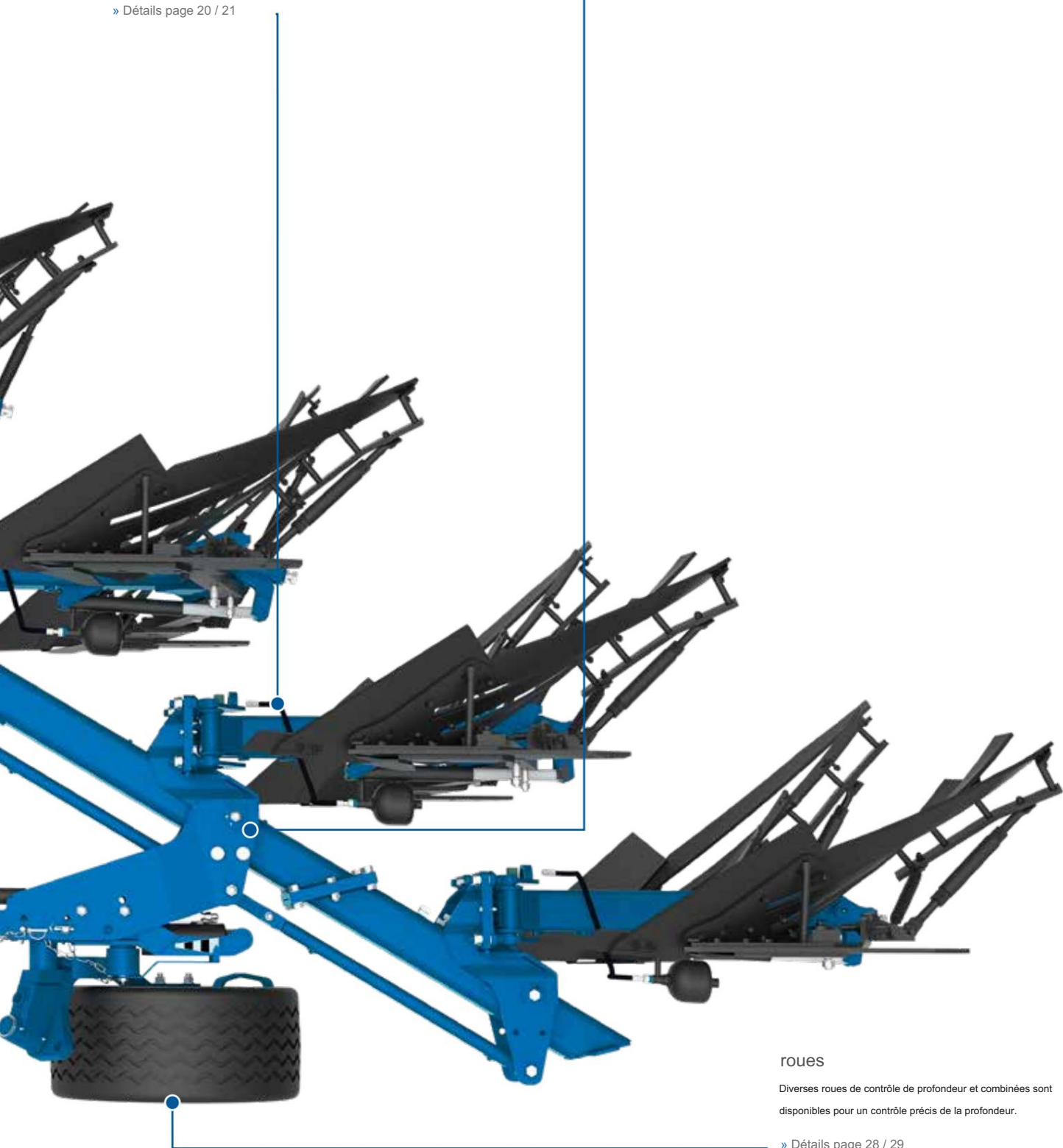
La déviation horizontale et verticale simultanée évite des dommages coûteux à la charrue. Une force de déclenchement élevée et une assise ferme dans le sol réduisent la force de traction nécessaire et permettent d'économiser du carburant.

» Détails page 20 / 21

Consoles et boulons de fixation

Les supports longs avec un effet de serrage élevé grâce aux boulons de fixation offrent une stabilité supplémentaire et réduisent les coûts de maintenance.

» Détails pages 16 / 17



ROUES

Diverses roues de contrôle de profondeur et combinées sont disponibles pour un contrôle précis de la profondeur.

» Détails page 28 / 29

ALBATRE | GRAND ALBATROS

CADRE ET TOUR DE MONTAGE – DES SOLUTIONS AVEC UNE PETITE DIFFÉRENCE.

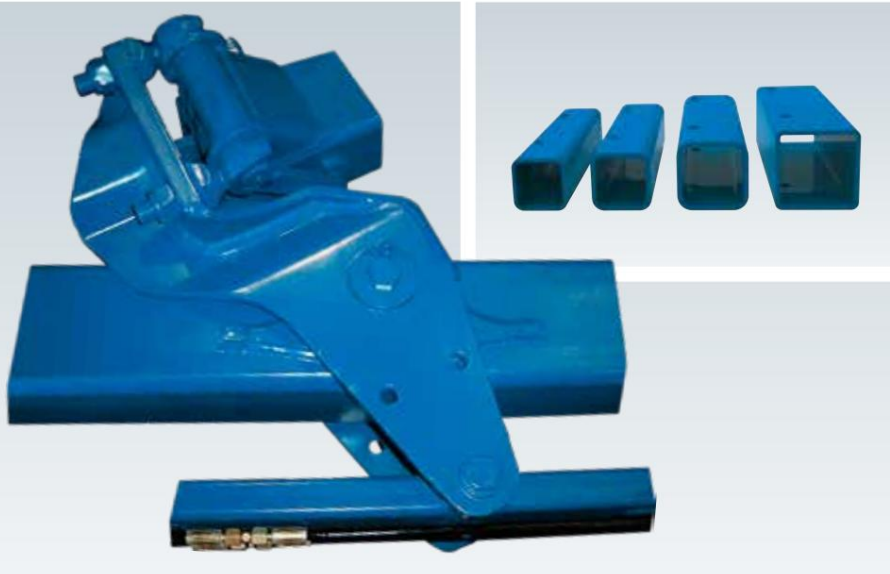
Une conception sur mesure pour chaque usage.

Les deux tours de montage ont une construction robuste. Alors que la tour du SUPER ALBATROS est conçue pour les performances de remorqueurs jusqu'à 300 ch, la tour de l'ALBATROS prend en compte les forces de levage inférieures des remorqueurs plus petits.

Les deux tours sont couplées à proximité du remorqueur et raccourcissent ainsi la distance entre le remorqueur et le premier corps. Cela augmente la facilité de manipulation en bout de champ et réduit le déplacement du poids vers l'arrière, nécessitant ainsi des forces de levage inférieures.

Avec le SUPER ALBATROS, la tour de montage est disponible avec suspension intégrée. La suspension offre les avantages suivants :

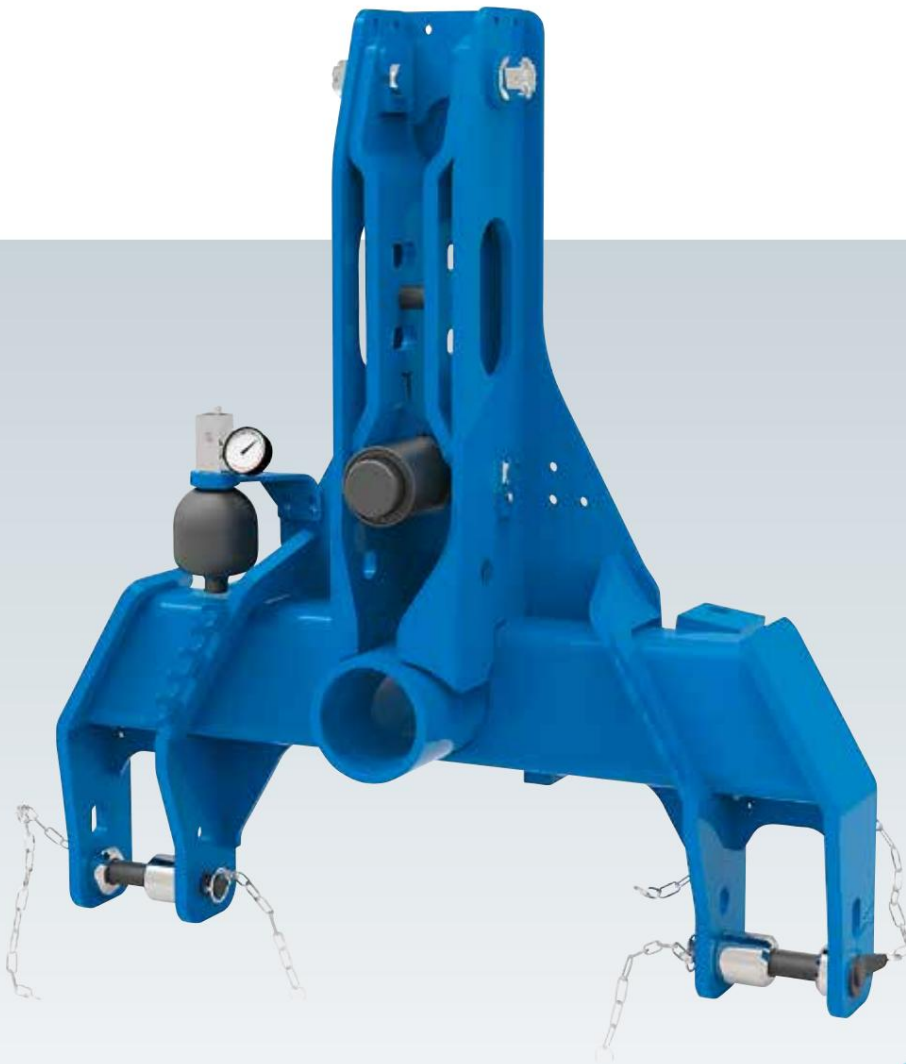
- + il absorbe tous les chocs et coups qui se produiraient autrement sur la tour, Loi sur le mécanisme d'orientation et le cadre
- + il réduit les pics de charge sur la charrue et le tracteur dans les champs et sur la route
- + il est complètement intégré à la tour
- + ça ne change pas la longueur de la charrue



Construction du cadre

Tous les cadres ALBATROS et SUPER ALBATROS sont fabriqués en acier à haute résistance et sont traités thermiquement et redressés. Un tube carré de 8 mm (ALBATROS 110) ou 10 mm (ALBATROS 120 et SUPER ALBATROS) offre la robustesse et la rigidité nécessaires pour résister aux exigences sévères du terrain.





Tour de montage rigide ALBATROS & SUPER ALBATROS

La tour de montage ALBATROS est équipée en standard de boulons de bielle inférieure de catégorie II, III N et III. Les boulons sont réglables en hauteur et en longueur. Le renfort en option sur les boulons Cat III offre une stabilité supplémentaire si nécessaire.

Les points d'attelage des bras inférieurs du SUPER ALBATROS sont équipés de série de poches de retenue dans les tailles III N, III et IV N et conviennent donc aux tracteurs grands et puissants.

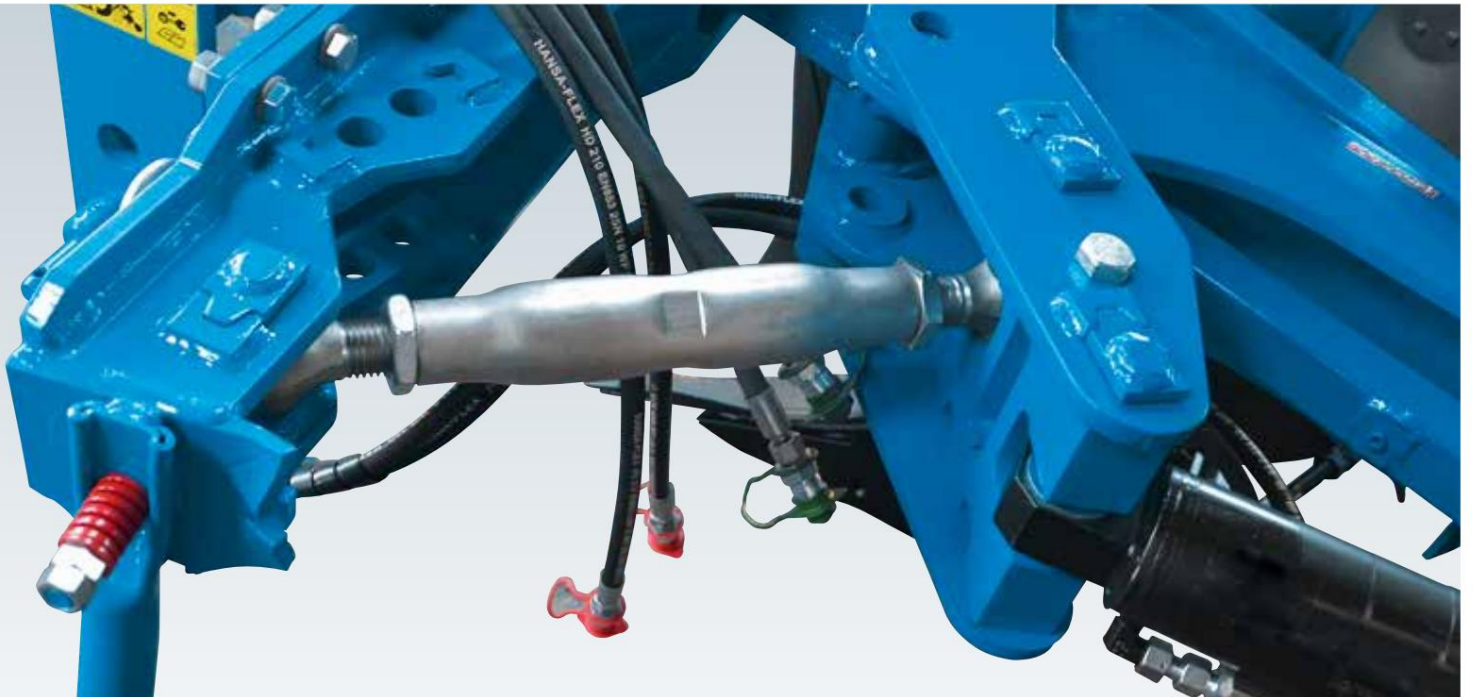
Un axe rotatif court et conique de 100 mm (ALBATROS) ou 120 mm de Ø (SUPER ALBATROS) avec un roulement à rouleaux coniques réglable de grande taille relie la tour et le châssis. Il absorbe de manière fiable les forces axiales et radiales, réduisant ainsi le jeu et l'usure. La conception assure une rotation douce et douce de la charrue, même après des années de travail sur le terrain.

ALBATRE | GRAND ALBATROS

RÉGLAGE DU POINT DE TIRAGE ET VÉRIN PIVOTANT DU CADRE – UNE GÉOMÉTRIE PRÉCISE FAIT ICI LA DIFFÉRENCE.

Tracteur et charrue - Une unité qui rapporte.

Faire correspondre précisément le tracteur et la charrue est la clé pour obtenir des performances maximales de la combinaison. Un réglage parfait du point de remorquage permet à la charrue de fonctionner exactement derrière le tracteur. Une parfaite stabilité en ligne droite et moins de contraintes sur la charrue et le tracteur ont une influence décisive à long terme sur la productivité, la sécurité de fonctionnement et les coûts d'exploitation. Les charrues RABE apportent la solution et garantissent un haut niveau de longévité et de valeur ajoutée pour les années à venir.



Réglage du point de traction

Sur les charrues RABE, le point de traction se règle très facilement à l'aide d'une broche. Une charrue sans traction latérale avec suffisamment d'espace dans les bras inférieurs mobiles réduit l'usure, améliore la traction et réduit la consommation de carburant du tracteur.



Vérin de pivotement du châssis hydraulique

Le vérin de pivotement du châssis déplace le châssis de la charrue vers le centre derrière le tracteur, améliorant ainsi le centre de gravité et augmentant la garde au sol lorsque la charrue tourne. Le pivotement minimise la charge sur la charrue et le tracteur, augmente la stabilité, en particulier sur les pentes, et facilite le levage de la charrue.

ALBATRE | GRAND ALBATROS

PREMIÈRE LARGEUR DE COUPE DU CORPS – DES SOLUTIONS QUI RENDENT VOTRE TRAVAIL CONFORTABLE.

Deux solutions simples pour chaque besoin.

La première largeur de coupe du corps se règle facilement grâce à un réglage parallèle. Si la largeur du tracteur ou des pneus ne change pas, il n'est pas nécessaire de le réajuster.

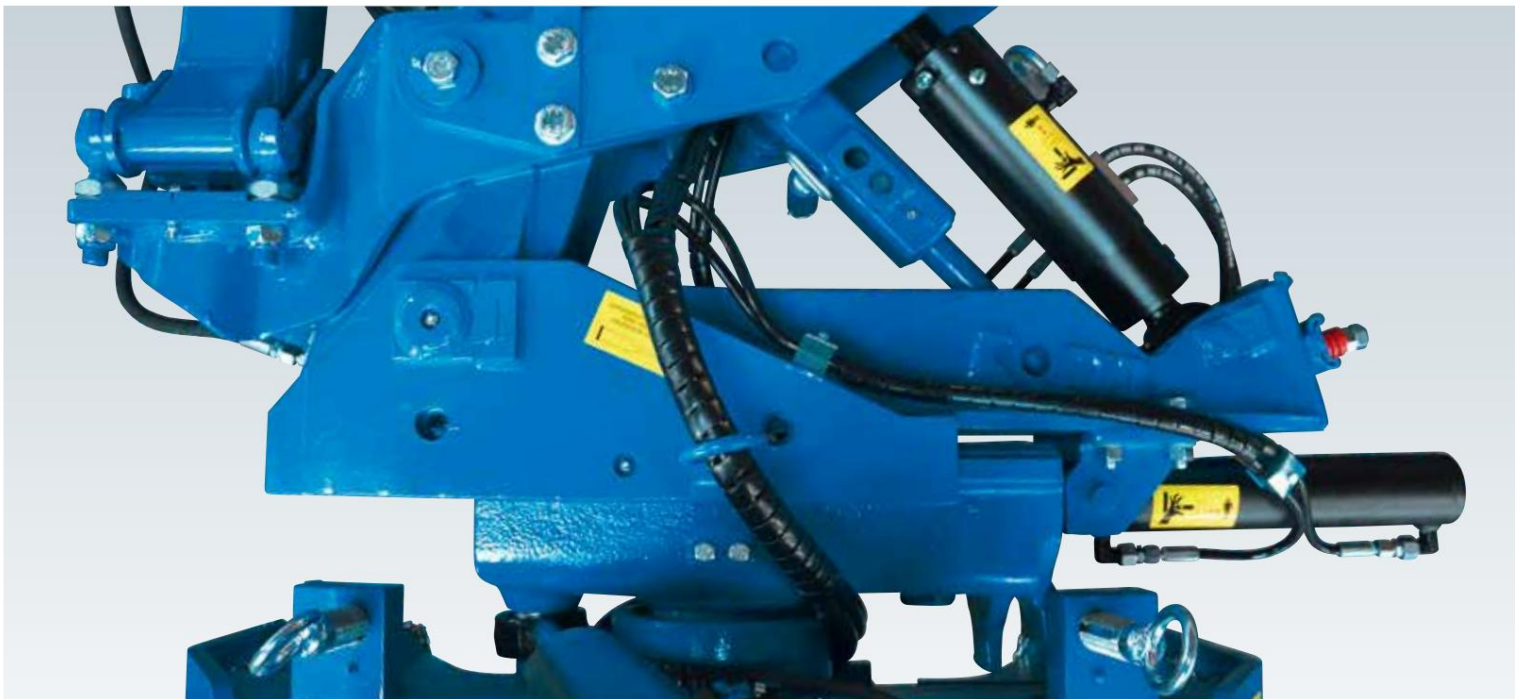


Réglage mécanique

Le réglage mécanique de la largeur de coupe du premier corps grâce à un coulisseau à déplacement parallèle ne peut pas être plus simple. Cela signifie que la charrue peut être rapidement adaptée à différentes largeurs de pneus et de voies.

+ Le point de traction n'a pas besoin d'être corrigé.

+ Cela permet d'économiser du temps et du stress lors des réglages précis sur le terrain.



Réglage hydraulique

Grâce au réglage hydraulique de la largeur de coupe du premier corps, la charrue peut être réglée en continu pendant la conduite et ainsi adaptée aux conditions changeantes, notamment dans les pentes, quel que soit le tracteur actuellement utilisé.

ALBATRE | GRAND ALBATROS

LARGEUR DE TRAVAIL – FIXE OU VARIABLE.

Consoles RABE – fixes ou variantes.

ALBATROS et SUPER ALBATROS peuvent être livrés avec deux consoles différentes :

- + Consoles fixes avec réglage de la largeur de coupe sur quatre niveaux de 35 cm, 40 cm, 45 cm, 50 cm
- + Consoles VARIANT avec réglage continu de la largeur de coupe entre 33 cm et 53 cm.

La largeur de coupe de chaque carrosserie peut être modifiée rapidement et facilement pendant la conduite grâce à l'option VARIANT. Cela permet un réglage plus étroit

continuer à travailler, par exemple dans des conditions difficiles. Ou vous pouvez labourer une motte d'hiver grossière avec une prise large en automne et un lit de semence plus fin et friable avec une prise étroite au printemps.



Console variante

Avec la console Variant, la largeur de travail de chaque paire de corps peut être réglée en continu de 33 à 53 cm. La tige de poussée et la console sont équipées de bagues spéciales qui permettent uniquement le frottement au niveau des points de lubrification. Cela réduit l'usure et augmente considérablement la durée de vie. Dès que la largeur de coupe est ajustée le point de traction s'ajuste automatiquement. Le résultat est une puissance de traction moindre et une consommation de carburant réduite. Lorsque la charrue est tournée, le réglage de la largeur de coupe est conservé ; aucun cylindre de mémoire n'est installé !



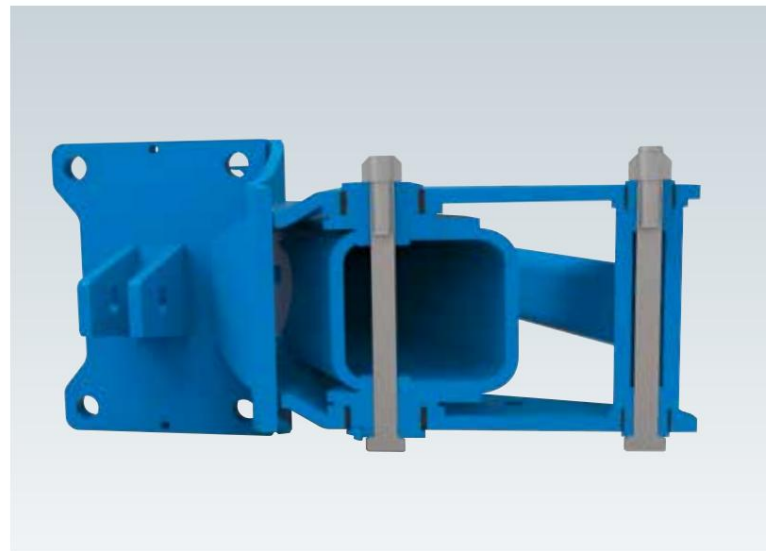
console

La console longue et hautement revêtue a un effet de serrage élevé et forme ainsi une connexion stable et résistante à la torsion entre le corps, le grindel et le cadre. Les forces qui agissent sur la console sont transmises uniformément dans le cadre sans qu'aucune charge de pointe ne se produise. Les corps sont montés loin sur le côté et assurent un passage suffisant et évitent les blocages. La largeur de travail peut être réglée sur quatre niveaux de 35 à 50 cm.



Boulons à expansion précontraints

Des boulons d'expansion spéciaux avec des ajustements usinés avec précision créent une connexion ferme et sans jeu entre la console et le cadre et réduisent l'usure.



Rangement des consoles

La console est équipée de coussinets intégrés d'une grande stabilité et pratiquement sans jeu. Ils réduisent les coûts de maintenance puisque seules les bagues doivent être remplacées en cas d'usure. Cela garantit à tout moment un niveau élevé de sécurité de fonctionnement.

ALBATRE | GRAND ALBATROS

BLOCAGE PAR VIS DE CISAILLEMENT – PROTECTION SÉCURISÉE.

Vis de cisaillement - protection contre les pierres

Toutes les charrues portées RABE ALBATROS et SUPER ALBATROS sont livrées en standard avec une protection anti-pierres à vis de cisaillement. La vis de cisaillement évite de manière fiable les dommages au cadre, à la console, au broyeur et à la carrosserie dans des conditions de sol plus lourdes sans grandes quantités de pierres. Le grindel vissé d'un seul côté et la vis de cisaillement à point de rupture prédéterminé présentent les avantages suivants :

- + Vis de cisaillement avec point de rupture prédéterminé permettant un cisaillement propre.
- + Pas de coincement ou de malentendu dû à la force latérale.
- + Préchargez la vis principale avec un couple spécial.
- + Raccordement au sol plat entre le grindel et la console.



Renfort Grindel

RABE propose un renfort de broyage pour les sols lourds, durs et secs sans cailloux et pour les labours particulièrement profonds . Il augmente la stabilité du grindel, de la console et des guides la mouture surtout quand le côté supérieur des forces se produisent. Le renfort Grindel peut être commandé en option uniquement pour la première paire de carrosseries ou pour l'ensemble.



vis de cisaillement

Selon l'équipement que vous avez choisi, avec ou sans renfort grindel, la vis de cisaillement est munie d'une ou deux encoches comme point de rupture prédéterminé. Les deux versions permettent de cisailer la vis en douceur. Le remplacement de la vis de cisaillement devient ainsi un jeu d'enfant et peut être effectué très rapidement sur le terrain.

ALBATRE | GRAND ALBATROS

PROTECTION DES PIERRES HYDROAVANT – PRODUCTIVITÉ PLUS ÉLEVÉE DANS DES CONDITIONS FORTES.

Performances exceptionnelles et haute fiabilité dans des conditions rocheuses.

RABE a développé la protection anti-pierres HydroAvant pour les conditions difficiles et pierreuses afin de prévenir efficacement les dommages corporels. Chaque paire de corps est couplée à son propre vérin hydraulique avec une vessie d'azote. La particularité de RABE : la liaison 3D permet à la console de se déplacer latéralement et verticalement. Le passage sous le châssis et le flux de récolte n'en sont pas affectés.



HydroAvant sans escale

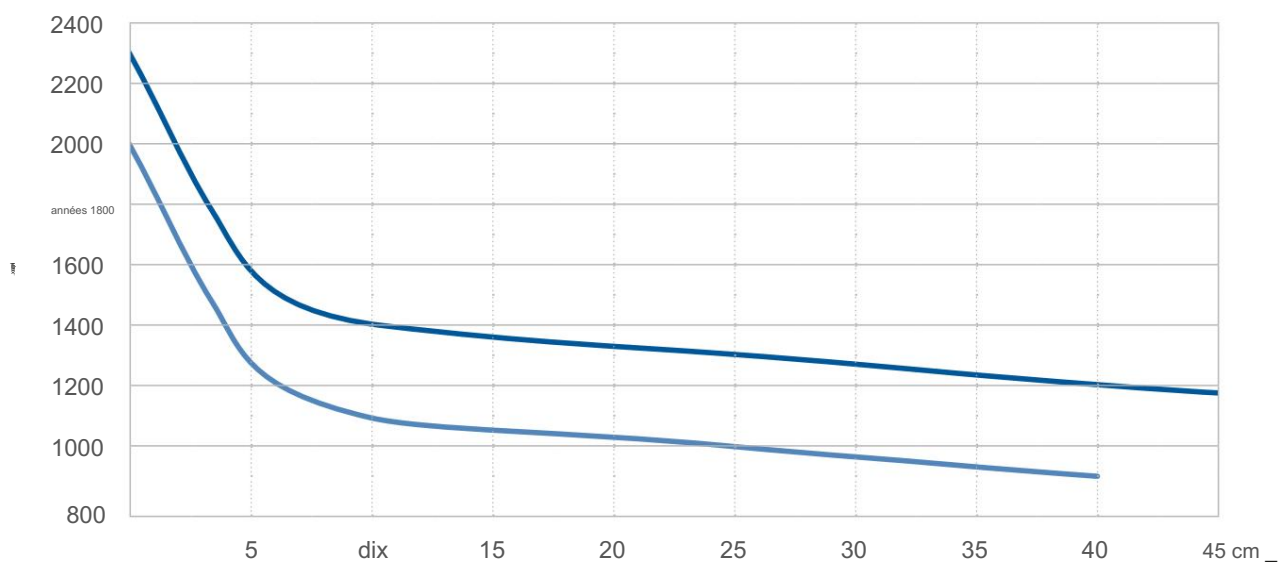
Protection contre les pierres - précise et fiable

Grâce à un attelage 4 points, la console se déplace aussi bien horizontalement que verticalement avec un seul hauteur d'excavation maximale de 340 mm. Des bagues de guidage spéciales et des coussinets coniques - entièrement intégrés dans la conception de la console - guident la paire de corps dans n'importe quelle position et assurent un retour rapide à la position de travail.

- + Aucun compromis là-dessus
Hauteur libre
- + Les forces de déclenchement
peuvent être utilisées pendant la conduite
La bulle d'azote peut être
modifiée
- + Chaque paire de corps
possède sa propre bulle d'azote
- + Lorsqu'une paire de corps est
déclenchée, les autres restent
Des paires de corps
totalement intactes



— HYDRO AVANT — HYDRO AVANT 110



Progression des forces

Grâce à sa conception unique, seul le système de protection contre les pierres RABE HydroAvant offre une force de contact maximale pour un ajustement ferme dans le sol et une diminution considérable des forces de rappel à mesure que la hauteur d'excavation augmente. Cela aide le corps à éviter en toute sécurité, même face à de grosses pierres.

ALBATRE | GRAND ALBATROS

BRAS PACKER – AUGMENTEZ LA POLYVALENCE ET MINIMISEZ LES COÛTS.

Un pas vers le lit de semence parfait.

Nos clients peuvent choisir la combinaison qui leur convient parmi une large gamme d'emballeurs latéraux.



Bras packer standard

Le bras packer standard léger, recommandé pour les petites charrues ALBATROS jusqu'à 4 corps avec des packers plus petits, utilise de nombreuses caractéristiques et avantages de son grand frère :

- + Adaptation aux différents packers en ajustant l'angle du bras
- + Absorption des chocs lors de la capture du packer par un ressort hélicoïdal
- + Déverrouillage hydraulique du packer pendant la conduite



Bras packer lourd

Pour les conditions difficiles et les charrues ALBATROS et SUPER ALBATROS de plus grande taille à partir de 5 corps ainsi que pour les packers très larges, la version à bras packer lourd est le bon choix. La conception combine des ressorts hélicoïdaux avec des éléments amortisseurs et absorbe en toute sécurité les mouvements de poussée et de traction. Les petits packs de ressorts maintiennent le bras du packer en position et permettent de tirer le packer près de la charrue. Le résultat:

- + Stabilité parfaite en ligne droite du tracteur
- + Très peu de traction latérale
- + Faibles pics de charge lors de la capture de l'emballeur
- + Plus d'espace entre le bras et le packer avant d'attraper

CONDOR

CHARRUES ROTATIVES TERRESTRE LOURDES POUR TRACTEURS JUSQU'À 300 CV.

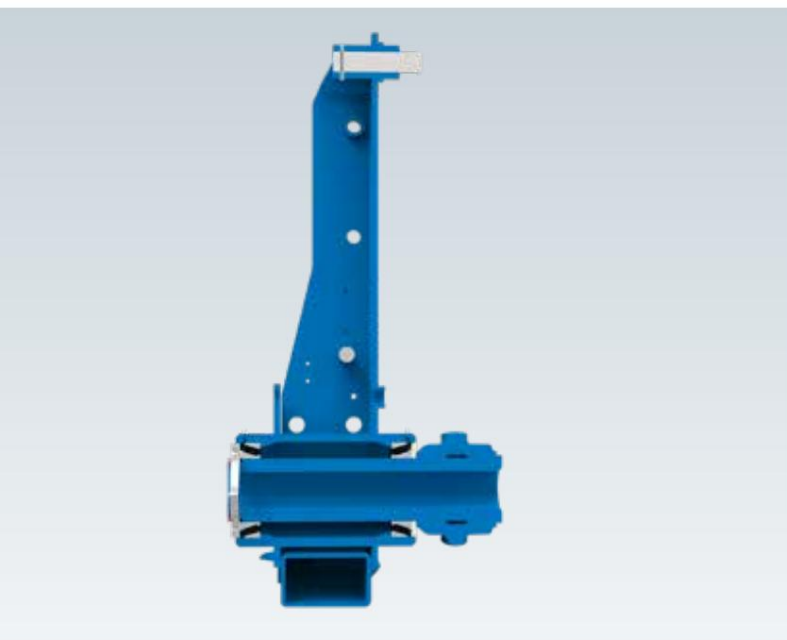
Labour terrestre avec attelage trois points.

Le CONDOR a été spécialement développé pour les clients qui recherchent une charrue puissante pour les gros tracteurs équipés de pneus larges et qui souhaitent labourer en dehors du sillon, mais qui ne peuvent se passer d'une charrue portée en raison de la taille du champ et de la topographie.



Découvrez d'autres avantages du CONDOR :

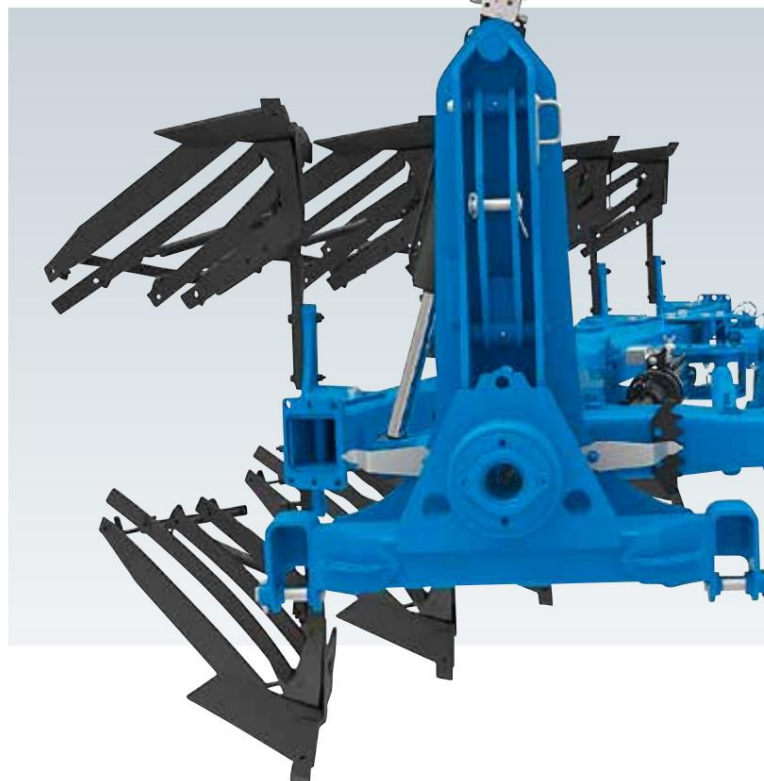
- + console Page 16
- + Protection contre les pierres pour vis de cisaillement Pages 18/19
- + Renfort Grindel Page 18



Tour de montage robuste

La tour d'attache CONDOR est conçue pour les charrues allant jusqu'à 7 lames. Son axe de rotation de 140 mm est extrêmement robuste et court

De conception, il maintient toujours la longueur de la charrue compacte.





Tour de montage avec amortissement

Comme le Super ALBATROS, le CONDOR peut également être équipé en option d'un amortisseur de la tour d'attache. L'amortissement est inclus en standard pour les versions à 6 et 7 corps.

- + Absorbe les chocs dans la tourelle, le mécanisme d'orientation et le châssis
- + Minimise le stress sur les charrues et les tracteurs sur la route et sur le terrain
- + Efficace dans les transports et sur le terrain
- + Complètement intégré à la tour
- + La longueur de la charrue n'est pas modifiée



Réglage de l'inclinaison de la charrue

L'inclinaison de la charrue peut être réglée hydrauliquement. Cela signifie que les corps de labour adhèrent toujours de manière optimale lors du passage du labour en terre au sillon ou lorsque la connexion avec la tourière doit être parfaite. Une grande échelle indique à tout moment l'angle de la charrue.

Poches inférieures pour guidon

Les points d'attelage des bras inférieurs du CONDOR sont conçus comme des poches de retenue robustes en acier moulé. Ils peuvent accueillir des tracteurs lourds équipés de bras inférieurs de catégorie III. La catégorie IV N et une attache rapide de catégorie IV sont également disponibles en option, de sorte que le CONDOR peut également être facilement attelé aux tracteurs américains dotés d'un triangle d'attelage intégré.

CONDOR

PRODUCTIVITÉ AU PLUS HAUT NIVEAU.

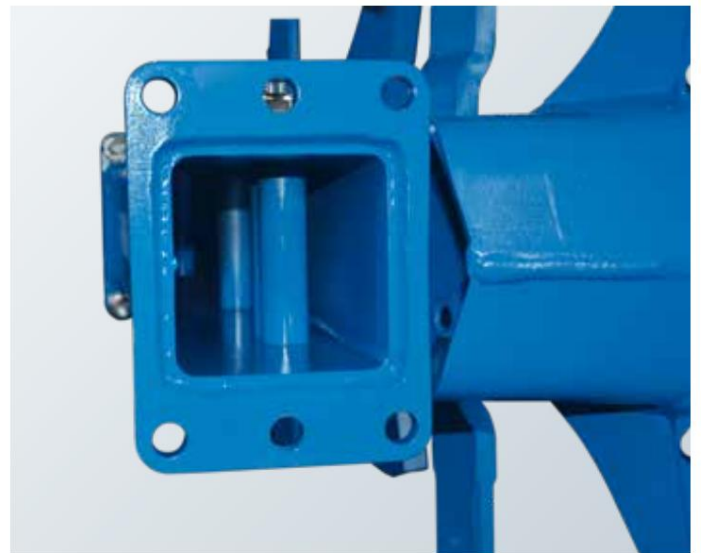
Conçu pour les conditions extrêmes.

Le labour terrestre avec une charrue portée signifie très souvent un labour dans des conditions difficiles où une charrue en sillon ou une charrue semi-portée plus grande atteint ses limites et n'est pas la solution idéale. C'est exactement là que le CONDOR montre ses atouts. La conception basique et robuste, qui s'appuie sur des années d'expérience dans la construction de charrues, en fait le choix le plus fiable et le plus parfait pour cette application.



Réglage hydraulique de la largeur de coupe du premier corps

Tous les CONDOR sont équipés de série d'un réglage hydraulique de la largeur de coupe du premier corps. Le parallélogramme offre une rigidité supplémentaire et permet un ajustement rapide aux différents tracteurs, largeurs de pneus et largeurs de voie, ainsi que le passage du terrain au sillon et vice versa. De plus, le réglage hydraulique de la largeur de coupe du premier corps offre la possibilité de rétrécir la charrue pendant le processus de virage et ainsi de réduire les charges sur le châssis et le tracteur.



Bagues de cadre intégrées

Les bagues de cadre intégrées au cadre au niveau des consoles confèrent au cadre une rigidité supplémentaire et assurent un effet de serrage élevé des consoles sur le cadre avec des tolérances minimales. Cette conception unique permet un réglage mécanique facile de la largeur de coupe, même après des années d'utilisation intensive.



Protection anti-pierres non-stop HydroAvant

La CONDOR est également disponible en charrue 5 ou 6 corps avec la protection anti-pierres non-stop HydroAvant. En savoir plus à ce sujet aux pages 20/21.



Construction de cadre bien pensée

Trois bâtis différents en tubes carrés de 150 mm peuvent être équipés de 4 à 7 corps. Les châssis de base à 4, 5 et 6 corps permettent chacun l'ajout d'un accessoire de châssis supplémentaire. Un écart entre le corps de 90 cm et une hauteur de châssis de 80 cm garantissent une conception courte avec un flux simultané et sans entrave du fourrage sous le châssis - pour des quantités plus élevées de résidus de récolte, la version avec un écart entre le corps de 100 cm est recommandée.

ALBATRE | SUPER ALBATROS | CONDOR

ROUES POUR TOUTES LES CHARRUES ENTIÈREMENT ROTATIVES MONTÉES.

Une profondeur de travail précise et uniforme fait la différence.

Les roues de contrôle de profondeur permettent de contrôler encore plus précisément la profondeur de travail de la charrue, du premier au dernier corps. Cela s'avère particulièrement avantageux sur les sols changeants. Les vélos combinés assurent également un transport routier sûr.

La nouvelle roue combinée RCRH permet un transport doux et sûr, même pour les charrues lourdes. En même temps, il permet une réaction rapide et un ajustement de la profondeur de labour, par exemple si la charrue s'enfonce dans des conditions légères ou si elle doit être labourée moins profondément sur des buttes rocheuses.



Vélo combiné D30

La roue combinée D30 avec contrôle mécanique de la profondeur est sans aucun doute une roue qui combine parfaitement deux domaines d'application. Il peut passer rapidement du mode guidage en profondeur au mode transport. C'est le premier choix si le labour a presque toujours la même profondeur de travail et si un transport routier doux est souhaité.

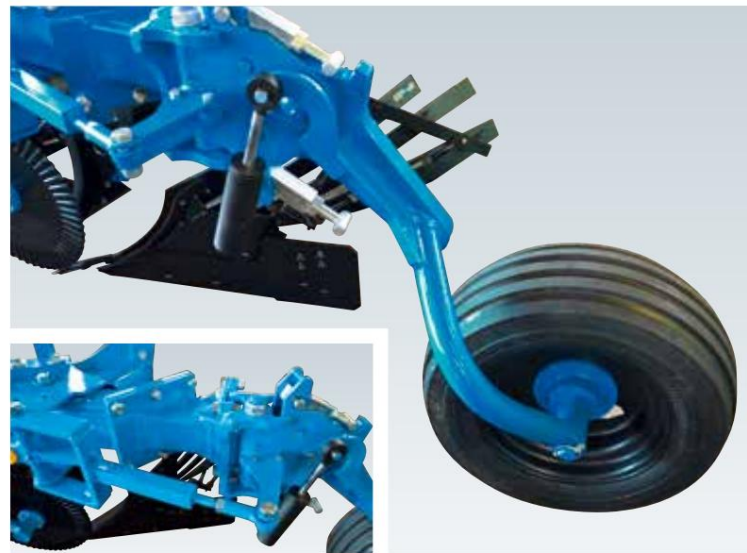
Molette de contrôle de profondeur PS30

La PS30 est une pure roue de contrôle de profondeur pour les charrues à 4 corps ou plus et les clients ayant un transport routier limité. Il présente une conception extrêmement robuste et permet un contrôle précis de la profondeur. Comme les roues combinées, elle est équipée d'un pneu large qui empêche la roue de s'enfoncer profondément et de provoquer une pression excessive au sol. Comme le D30, le PS30 est équipé en standard d'un vérin de position hydraulique pour retenir la roue lors de la rotation et amortir le basculement.



Roue de guidage de profondeur PS5

La PS5 est une roue de contrôle de profondeur légère pour les petites charrues ALBATROS avec jusqu'à 4 corps. Il se règle facilement et rapidement à la profondeur souhaitée et passe devant le dernier corps. Lors des virages, il bascule automatiquement vers l'arrière et assure immédiatement un guidage précis en profondeur dès que la charrue est utilisée. L'articulation intégrée guide la roue de manière fiable en position de travail.



Roue de guidage de profondeur RJR

Afin de transférer plus de poids sur l'essieu arrière du tracteur et d'augmenter la traction sur les petits tracteurs, la roue RJR est montée derrière la dernière carrosserie. Il est recommandé sur les sols plus légers pour les petites charrues et les petits tracteurs. Lors de l'utilisation du RJR, l'éclairage de charrue RABE ne peut pas être installé.

ALBATRE | SUPER ALBATROS | CONDOR

DONNÉES TECHNIQUES

CHARRUES ENTIÈREMENT ROTATIVES PORTÉES

Série	ALBATRE		GRAND ALBATROS		CONDOR
Modèle	110	120	140	160	150
configuration	dans le sillon				dans le sillon/sur terre
Dimensions du cadre (mm)	110×110	120×120	140×140	160×160	150×150
Hauteur du cadre (cm)	80		80 ou 85	80	
Distance du corps (cm)	100	90 ou 100	100 (140 MW = 120)		90 ou 100
Accouplement de liaison inférieure (Cat.)	II, III, IIIN		III, III N, IV N		II, IV N, attache rapide US
Nombre de sillons	3, 4, 5	3, 4, 5, 6	4, 5, 6		4, 5, 6, 7
Puissance maximale du tracteur (HP)	110 – 150	130 – 200	200-300		150 – 300
Réglage de la largeur de travail	mécaniquement, 4 étapes (33 – 47 cm)	mécanique, 4 marches (35-50 cm) ou hydraulique (33-52 cm)			mécaniquement, 4 marches (35 – 50 cm)
Premier réglage de la largeur de coupe du corps	mécanique ou hydraulique				hydraulique
rotation	hydraulique				
corps de charrue	Corps solide ou corps en bande				
Protection des pierres	Boulon de cisaillement ou dispositif de sécurité hydraulique non-stop HydroAvant				
troupeaux	PLASMABID ou embout interchangeable				
Écumoire	Poignée ronde ou poignée plate VARI-FIX				
Protection contre les pierres du skimmer	en option avec boulons de cisaillement (uniquement VARI-FIX, pas en combinaison avec un écart de corps de 90 cm)				pas possible
Insérer les versoirs	en option (au lieu de l'éplucheur)				
Roues de guidage en profondeur	PS5, PS30 ou RJR (selon le modèle)				PS30
Vélo combiné	D30 (mécanique), RCRH (hydraulique)				
Plante sec	facultatif				
disque six	en option (ondulé ou dentelé, rigide ou à ressort)				
Sous-soleuse	facultatif				
éclairage	en option (pas avec le vélo RJR)				facultatif



CORMORAN

CHARRUES SEMI-PORTÉES – DES SOLUTIONS DE LAVAGE QUI PRENENT.

Des performances impressionnantes dans toutes les situations.

Le développement du KORMORAN est basé sur la tradition, la passion et de nombreuses années d'expérience dans la construction de charrues. L'attention de l'utilisateur est toujours au premier plan.



CORMORAN SF

La KORMORAN SF est le modèle d'entrée de gamme dans la famille des charrues semi-portées. C'est le bon choix pour les clients qui souhaitent labourer sur des sites plus légers avec jusqu'à 8 sillons dans le sillon, y compris un labour propre de la trace des roues de charrue. Elle est équipée départ usine d'un réglage mécanique de la largeur de coupe du premier corps par coulisseau. Une vis de cisaillement ou un système de protection contre les pierres HydroAvant Non-Stop sont disponibles en option.

CORMORAN PF

Le KORMORAN PF est basé sur la série SF et peut être équipé de jusqu'à 9 socs. C'est le bon choix pour les conditions difficiles et une productivité maximale. De série, il propose un réglage hydraulique de la largeur de coupe du premier corps via un bras oscillant. Le KORMORAN PF peut être fourni en option avec le réglage variable de la largeur de coupe Variant et la protection anti-pierres non-stop HydroAvant.



CORMORAN PL

Le KORMORAN PL allie productivité et polyvalence dans un ensemble imbattable. Il peut être utilisé aussi bien dans le sillon que sur terre et est donc idéal pour les tracteurs puissants équipés de pneus larges. De nombreuses fonctionnalités et options de la série PF se retrouvent également dans le PL.

CORMORAN SF | CORMORAN PF / PL

UNE GAMME DE PRODUITS - DEUX MODÈLES : LE KORMORAN SF ET LE KORMORAN PF/PL.

CORMORAN SF



Premier

réglage de la largeur de coupe du corps SF

La première largeur de coupe du SF est adaptée à la largeur de voie et à la largeur des pneus du tracteur via un chariot à guidage parallèle, soit mécaniquement, soit hydrauliquement.



le transport et

Roue de guidage en profondeur SF

Le KORMORAN SF est livré départ usine en série Equipé d'un pneu de camion agricole de taille 500/45-22,5 et d'un diamètre de 1035 mm

livré. Une taille de pneu AS 16.0/70 R20 est également disponible sur demande. Les deux roues sont terminées

suspendus par une vessie d'azote et assurent ainsi un excellent confort et un transport en douceur sur route.



Cadre en tube rond SF

Le cadre en tube rond relie le châssis principal à la suspension des roues et confère au KORMORAN une stabilité et une rigidité suffisantes.

En fonction du nombre de carrosseries, ce cadre en tube rond peut être rallongé pour ajouter une autre paire de carrosseries à l'avant.

CORMORAN PF /PL

Réglage

hydraulique de la largeur de coupe du premier corps

Les modèles PF et PL disposent de série d'un réglage hydraulique de la première largeur de coupe de la caisse via un bras oscillant, ce qui confère au châssis une stabilité supplémentaire . Il offre le déport nécessaire lors du labour dans le sillon ou sur terre avec des tracteurs dotés de pneus larges et d'une grande largeur de voie.



Roues de transport et de contrôle de profondeur PF et PL

La roue de transport et de contrôle de profondeur 460/70 R24 AS des PF et PL a un diamètre de 1220 mm et un profil de tracteur agricole. Grâce à son grand diamètre, il offre des avantages sur les champs irréguliers et guide la charrue avec précision en profondeur. Comme tous les autres vélos, il est suspendu pendant le transport.



Châssis en tube carré PF et PL

Les modèles PF et surtout PL ont une construction de châssis de base stable. ruction afin que les forces soient réparties uniformément. Le châssis stable en tube carré est particulièrement intéressant lors du labourage sur terrain avec des pneus larges et le bras oscillant du premier réglage de la largeur de coupe de la carrosserie est entièrement déployé. Il supporte également le poids de la charrue lors du transport routier.



Roues de sillon avant

Les roues de sillon avant, standard sur toutes les charrues KORMORAN PL Onland, guident proprement la charrue dans le sillon et assurent un sillon droit, notamment lors d'un labour sans système de déplacement parallèle.



CORMORAN

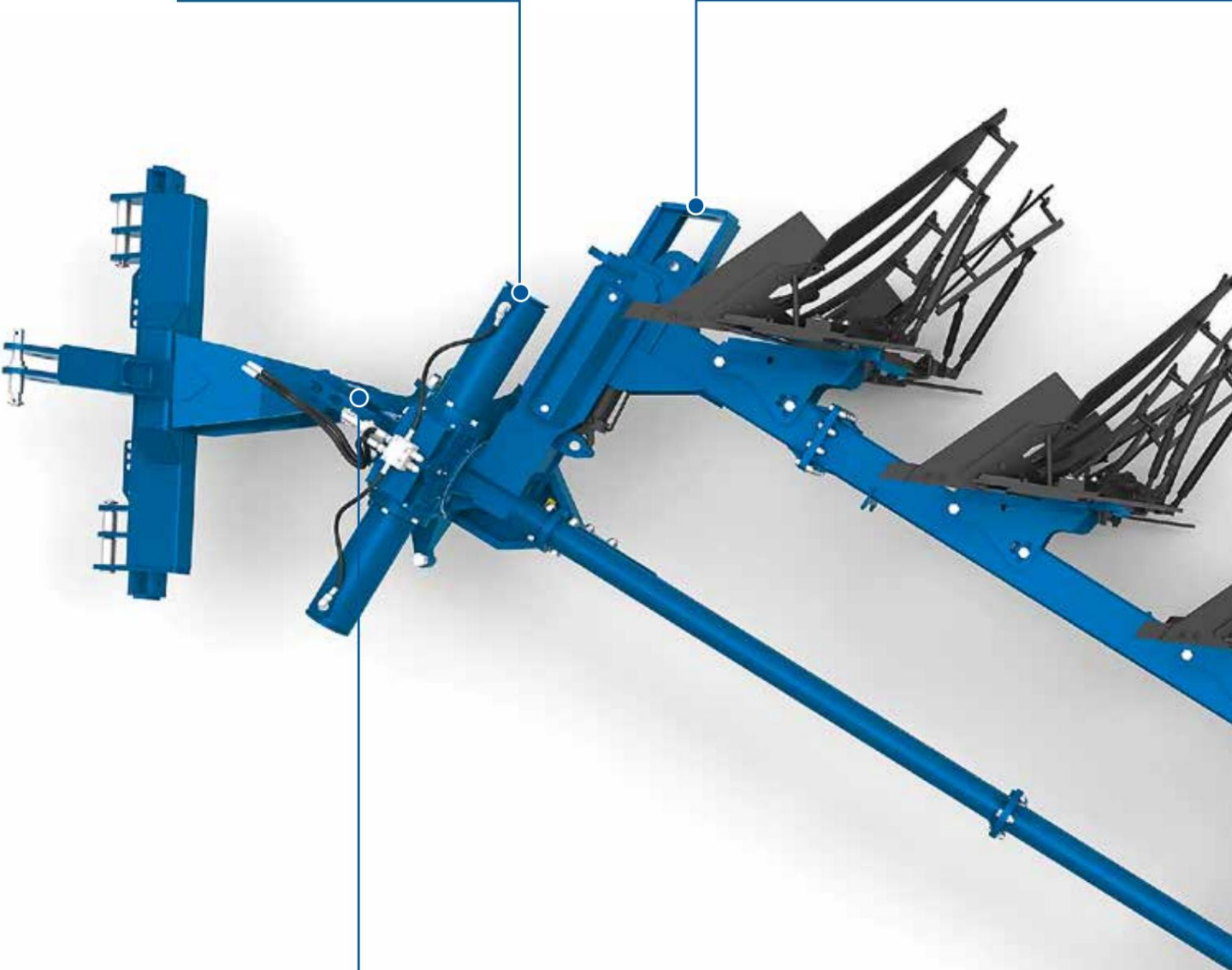
ÉQUIPEMENT ET POINTS FORTS.

Crémaillère et pignon

Crémaillères pour une rotation douce et uniforme sans point mort.

Cela réduit les charges sur la tour de fixation et le châssis et augmente la stabilité sur les pentes raides.

» Détails à la page 39



Angle de braquage de 110°

L'articulation pivotante entre la tour et le châssis permet un angle de braquage de 110°. Cela signifie que même les zones les plus petites peuvent être tournées à proximité de la tournière.

» Détails à la page 38

Cadre en Z

Cela signifie que le vélo est proche du cadre. Le labourage des bordures ne pose aucun problème, les traces de pneus sont dégagées. Sur la route, la charrue peut être abaissée davantage et le centre de gravité est réduit pour un transport routier en toute sécurité.

» Détails à la page 40

Construction de cadre pour un bras packer

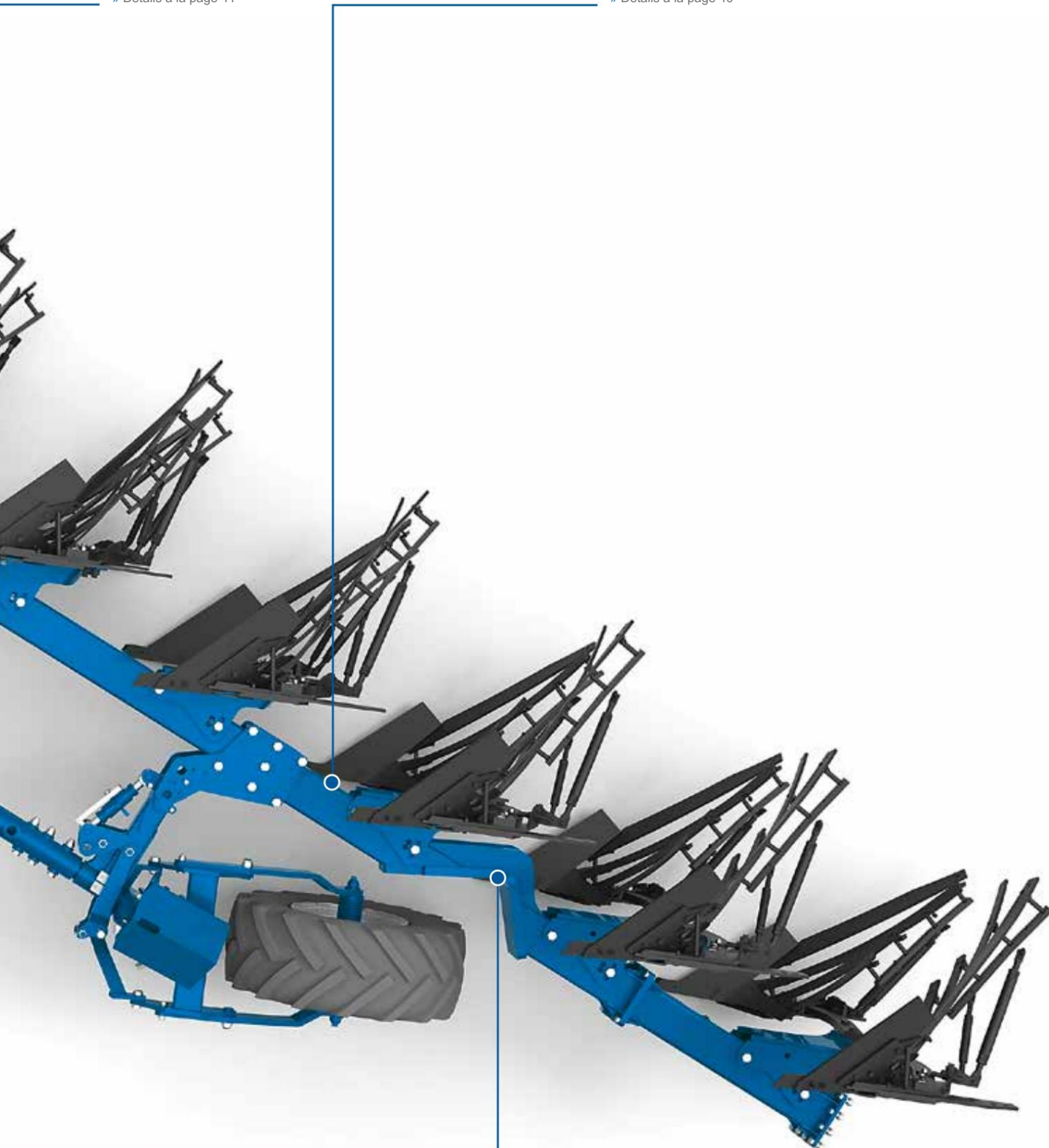
Tous les châssis KORMORAN sont déjà équipés d'une interface intégrée pour la fixation d'un bras packer. Cela signifie que les étapes de travail peuvent être combinées et qu'un lit de semence reconsolidé peut être laissé sur place.

» Détails à la page 41

Bagues de cadre intégrées

Les bagues de cadre intégrées créent une stabilité supplémentaire et un effet de serrage plus élevé sur les consoles – sans tolérances, pour un ajustement serré.

» Détails à la page 40



CORMORAN

TOUR D'ATTACHE ET ENGRENAGE ROTATIF – PERFORMANCES AU PLUS HAUT NIVEAU.

Une technologie pionnière.

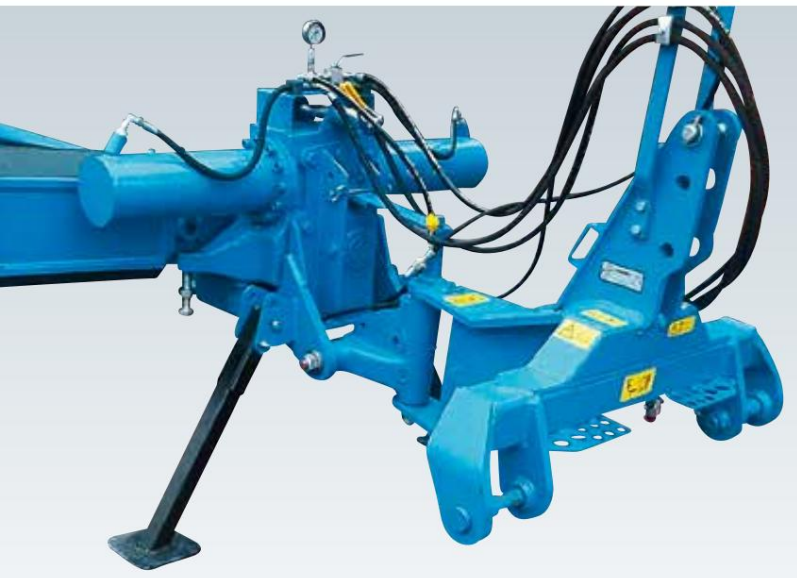
Avec la série KORMORAN, RABE propose la charrue semi-portée à une roue idéale pour labourer un maximum d'hectares dans un laps de temps restreint. Le KORMORAN établit sans aucun doute de nouvelles normes en matière de performances, de fiabilité opérationnelle et de coûts d'exploitation.

- + Construction à ossature solide
- + Tour de culture innovante
- + Mécanisme de rotation à crémaillère et pignon de pointe



Découvrez d'autres avantages du KORMORAN :

- + Protection des pierres avec vis de cisaillement Pages 18/19
- + Renfort Grindel Page 18
- + Protection anti-pierres non-stop HYDROAVANT Pages 20/21



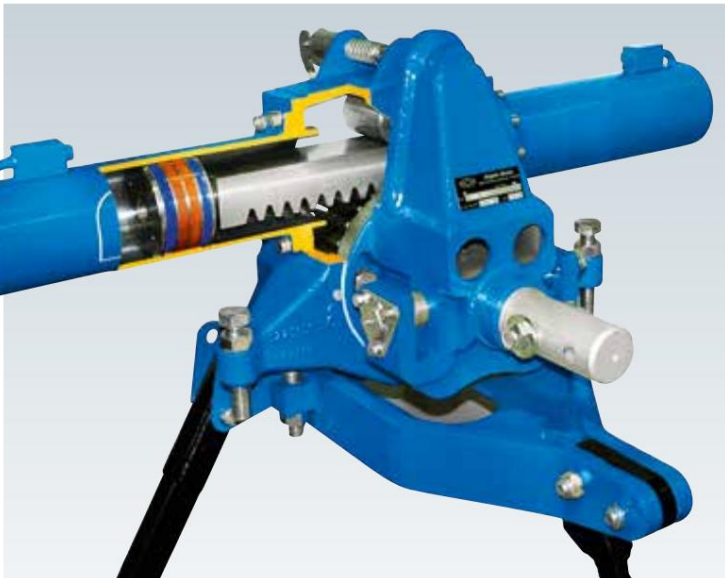
Tour de culture

La tour d'attelage de la série KORMORAN dispose d'options d'attelage combinées des catégories III et IV N. Différents tracteurs peuvent donc être attelés sans problème. La conception compacte est proche du tracteur et garantit ainsi une charrue courte. Un avantage sur les petites surfaces, mais qui laisse suffisamment d'espace entre le tracteur et la tour pour un attelage sans stress.



Angle de braquage de 110°

L'articulation pivotante entre la tour et le châssis permet un angle de braquage de 110°. Cela signifie que vous pouvez tourner et manœuvrer à proximité de la tournière, même sur de petits champs.



Mécanisme d'orientation à CRÉMAILLÈRE ET PIGNON

Le mécanisme d'orientation breveté à crémaillère et pignon permet une rotation régulière et silencieuse de la charrue : par rapport aux systèmes à deux vérins hydrauliques, il n'y a pas de point mort avec les crémaillères pendant la rotation. Cela minimise les pics de charge sur le châssis et la tour de fixation. Et le processus d'essorage peut être arrêté et repris à tout moment. De plus, la rotation dirige la roue de transport, ce qui facilite le recul sur les tournières étroites.



Contrôle de traction

Le contrôle de traction en option transfère le poids de la charrue vers les essieux arrière et avant du tracteur. Cela évite le glissement et améliore la traction et la capacité de direction du tracteur. Cela permet d'économiser du diesel, en particulier dans des conditions de terrain difficiles.

CORMORAN

CONSTRUCTION CADRE – SÉCURITÉ GARANTIE.

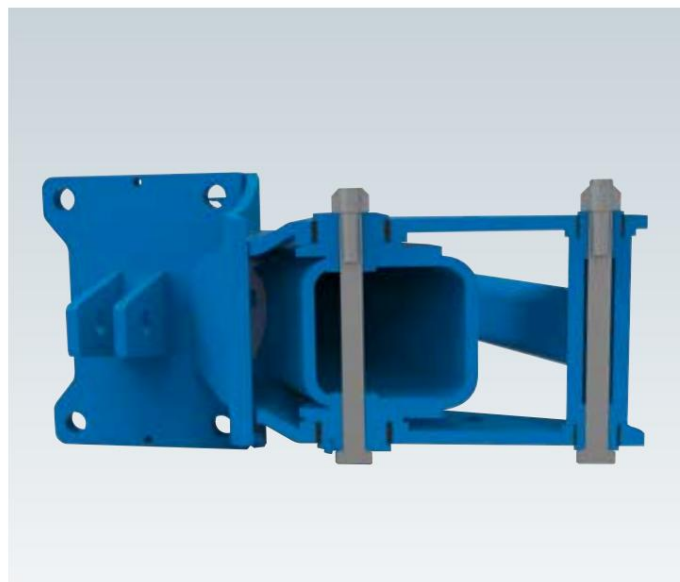
Développé pour une utilisation polyvalente –
produit pour répondre aux exigences les plus élevées.

Le développement du KORMORANS est le résultat des exigences des clients disposant de grandes surfaces et des entrepreneurs. Vos exigences en matière d'utilisation polyvalente, de fiabilité maximale et de productivité maximale ont été notre motivation. Grâce à des caractéristiques de conception astucieuses, l'agilité et la maniabilité du KORMORAN font plus penser à une charrue portée qu'à un modèle semi-porté au quotidien.



Cadre en Z

Le châssis en Z unique permet à la roue de transport de passer très près du châssis et sa chenille est labourée à travers la dernière carrosserie. Cela garantit toujours des excursions précises jusqu'aux bords du terrain. Lors du transport sur route, le vélo repose dans le cadre en Z et le centre de gravité reste bas. Cela apporte de la stabilité sur la route.



Bagues de cadre intégrées

Les consoles des différents corps de charrue sont fixées au châssis à l'aide de boulons de montage. Les boulons de montage sont montés dans des bagues de cadre, ce qui confère au cadre une rigidité supplémentaire et augmente l'effet de serrage des consoles. D'autre part, l'usure ne se produit qu'entre le boulon et la bague - les deux peuvent être faites peut être facilement remplacé après des années d'utilisation intensive.



Bras d'emballeur

Le nouveau bras du packer guide le packer près de la charrue, favorisant ainsi la stabilité en ligne droite du tracteur et minimisant la traction latérale. Néanmoins, il y a suffisamment d'espace entre le bras et le packer pour assurer une capture en toute sécurité.



Approche-cadre

Tous les modèles KORMORAN à partir de 6 corps ont une paire de caisses derrière le châssis Z. Cela permet de labourer jusqu'à la limite du champ. Si les conditions deviennent plus difficiles à l'automne, la dernière paire de bennes peut simplement être retirée et les travaux de labour peuvent être terminés. Dans cette configuration unique, le KORMORAN est toujours parfaitement équilibré, ce qui profite au comportement de remorquage et à la consommation de carburant.

CORMORAN

GARDEZ TOUJOURS UN ŒIL SUR LES COÛTS.

Adapté à vos besoins individuels.

Une durabilité et une longévité maximales sont indispensables de nos jours, quel que soit l'équipement de votre charrue. Les charrues RABE offrent exactement la flexibilité que vous attendez de nous.

- + Réglage mécanique de la largeur de coupe en quatre étapes de 35, 40, 45 et 50 cm
- + Réglage continu de la largeur de coupe de 35 à 50 cm, hydrauliquement depuis la cabine du tracteur

D'une part, le changement continu de la largeur de travail permet d'accéder à des endroits difficiles d'accès, pour surmonter un champ avec une largeur de travail étroite et revenir ensuite immédiatement au maximum, pour changer de production par hectare. D'autre part, il peut également être utilisé pour influencer très facilement la structure de la mie en surface - grossièrement friable dans le sillon d'hiver, finement friable au printemps.



Console VARIANTE

Avec la console VARIANTE, la largeur de travail de chaque paire de bennes peut être réglée en continu de 35 à 50 cm pendant la conduite. Cela signifie que le KORMORAN s'adapte à toutes les conditions, aussi difficiles soient-elles. Quelle que soit la variante que vous choisissez, mécanique ou continue, la console est toujours réalisée dans un matériau hautement trempé et assure la stabilité et la rigidité requises.



console

La console longue a un effet de serrage élevé et forme ainsi une connexion stable et résistante à la torsion entre le corps, le grindel et le cadre. Les forces qui agissent sur la console sont transférées uniformément dans le cadre sans qu'aucune charge maximale ne se produise. La largeur de travail peut être réglée en 4 étapes réglable de 35-40-45-50 cm (HydroAvant), dans la version à boulons de cisaillement du KORMORAN même en 5 pas à partir de 30 cm.



VARIANTE : Tiges de poussée et vérins hydrauliques Le réglage de la largeur

de travail est hydraulique depuis la cabine du tracteur. Les tiges de poussée relient les différentes paires de corps entre elles. Sur la VARIANTE, ils sont commandés par le vérin hydraulique et réglés de manière synchrone avec la roue arrière. Toutes les connexions et joints sont équipés de bagues. Cela signifie, même après de nombreuses années d'utilisation intensive : des tolérances minimales, aucun jeu et une faible usure.

CORMORAN

TRANSPORT ROUTIER DOUX, GUIDAGE EXACT EN PROFONDEUR.

Roue

KORMORAN SF 500/45-22,5

- » Largeur 500 mm
 - » Diamètre 1035 mm
 - » Circonférence de roulement 3167 mm
 - » Indice de charge (30 km/h) 4200 kg
- Pression maximale des pneus 3,6 bar



Roue

KORMORAN SF 16.0/70-R20

- » Largeur 408 mm
 - » Diamètre 1097 mm
 - » Circonférence de roulement 3214 mm
 - » Indice de charge (25 km/h) 4465 kg
- Pression maximale des pneus 3,5 bar





CORMORAN PF et PL Roue 460/70 R24

- » Largeur 465 mm
- » Diamètre 1254 mm
- » Circonférence de roulement 3840 mm
- » Indice de charge (25 km/h) 3940 kg »
- Pression maximale des pneus 3,2 bar



CORMORAN PL Roues de sillon avant

- » Largeur 320 mm
- » Diamètre 693 mm

MARABU

QUALITÉ, FIABILITÉ ET SÉCURITÉ FUTURE COMME BASE.

La performance redéfinie.

Les charrues semi-portées MARABU se caractérisent par bien plus que de la puissance pure : des performances inégalées et une sécurité de fonctionnement maximale à de faibles coûts fixes et variables. La conception du charrue permet de minimiser les forces de rotation, ce qui protège l'attelage à trois points du tracteur. Vous avez le choix entre un labour en raie ou sur terre.



Découvrez d'autres avantages du MARABU :

- + Protection des pierres avec vis de cisaillement Pages 18/19
- + Renfort Grindel Page 18
- + Protection anti-pierres non-stop HYDROAVANT Pages 20/21



MARABU SF et SL

Que ce soit au sillon ou à terre, le MARABU vous propose deux modèles au choix. Il existe 6 modèles de 7 à 12 corps parmi lesquels choisir dans les séries SF et SL. Le châssis central massif doté de pneus de grand volume assure un contrôle précis de la profondeur inégale. Le joint de cadre offre la flexibilité nécessaire pour résister aux conditions les plus défavorables.

MARABU

ÉQUIPEMENT ET POINTS FORTS.

Élévateur traîné (en option)

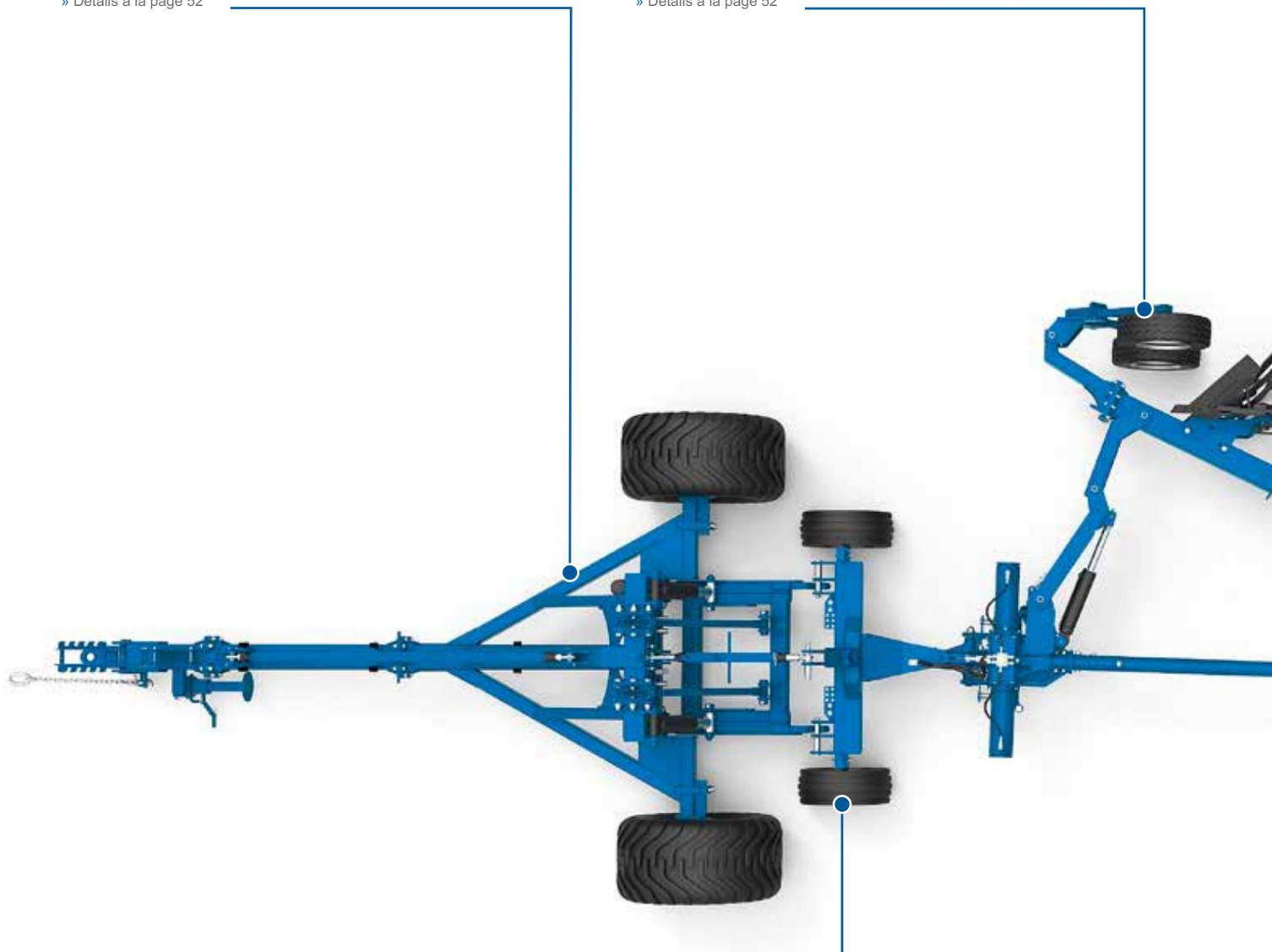
Le releveur traîné relie le tracteur et la charrue si le tracteur ne dispose pas de son propre système hydraulique à trois points. Le MARABU peut être fixé au système hydraulique trois points du chariot élévateur traîné avec tous les raccords hydrauliques.

» Détails à la page 52

Roues de contrôle de profondeur avant (version terrestre)

Soutenez le châssis central et guidez proprement la charrue le long du bord du sillon, notamment lors de déplacements sur terre sans système de direction.

» Détails à la page 52



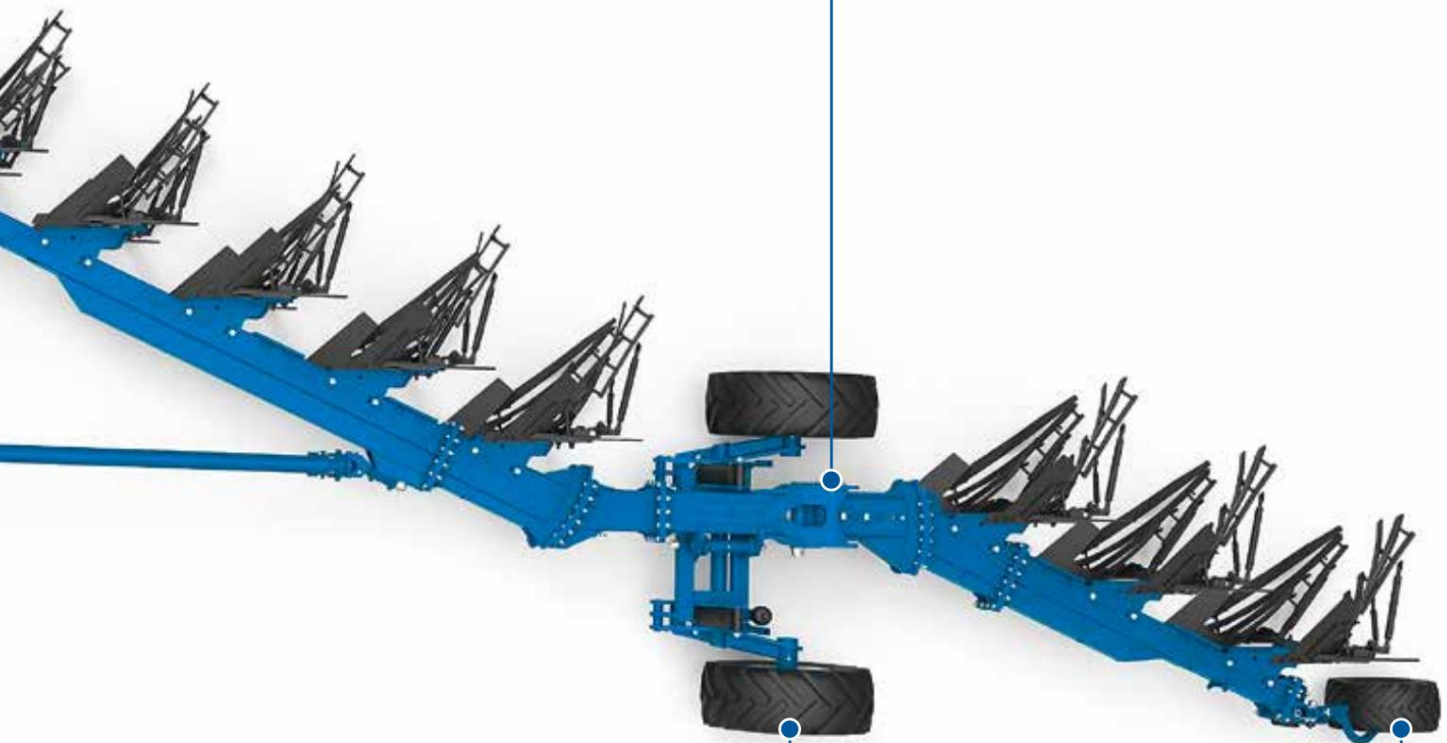
Roues de guidage de profondeur du bras inférieur
Réduisez la charge sur l'essieu arrière pour plus de traction.
Particulièrement recommandé si un élévateur traîné est utilisé et pour les tracteurs à chenilles et les tracteurs articulés.

» Détails à la page 52

Joint de cadre

L'articulation du châssis divise le châssis MARABU en deux parties et assure la mobilité nécessaire du châssis derrière le chariot pour les charrues longues à plusieurs lames.

» Détails à la page 50



Châssis central

Le châssis assure une répartition équilibrée du poids, une charge suffisante sur l'essieu arrière du tracteur et une profondeur de travail uniforme entre la première et la dernière caisse.

» Détails à la page 51

Molette de contrôle de profondeur arrière

Guide les corps de labour arrière à la profondeur de labour parfaite.

» Détails à la page 52

MARABU

CONSTRUCTION DE CADRE SOLIDE.

Cadre robuste

Toute la technologie du RABE MARABU repose sur une base de cadre solide. Le cadre se compose de deux parties reliées entre elles par un joint de cadre et soutenues par le châssis. Un tube rectangulaire de 260 x 180 mm avec une épaisseur de paroi de 10 mm est standard. La partie arrière du cadre a un profil de 180 x 180 mm. Pour les plus grands modèles MARABU, ce cadre est encore renforcé par un tube carré de 100x100 mm afin de supporter de manière optimale le poids plus élevé et de réduire les pics de charge.



Joint de cadre

Une articulation de cadre est intégrée au-dessus du châssis, ce qui assure la mobilité nécessaire. En particulier sur les terrains vallonnés, cela garantit que la charrue peut suivre les contours du terrain - malgré le châssis long et les nombreux socs. Dès que la charrue est relevée en tournière ou mise en position de transport, l'articulation se verrouille automatiquement. Cela signifie que la stabilité est toujours garantie lors du pivotement et pendant le transport sur route.



Emballeur intégré

Un emballeur sur mesure est désormais disponible pour le MARABU. Selon le modèle, deux ou trois packers peuvent être réglés individuellement à l'aide de bras hydrauliques. Un cylindre supplémentaire au-dessus de l'essieu du chariot soutient le châssis de la charrue pendant la rotation.



Châssis central

Le châssis central avec essieu s'intègre parfaitement au châssis et assure un équilibre de la charrue. Cela garantit une profondeur de labour uniforme entre le premier et le dernier corps, et ses deux grandes roues (16,0/70-20 AS) réduisent la pression au sol. Il répartit également suffisamment de poids sur l'essieu arrière du tracteur pour une traction maximale et contribue à un transport sûr sur route.

MARABU

EXCELLENTE MANIABILITÉ SUR TERRAIN ET SUR ROUTE.

La rentabilité de votre entreprise est notre objectif.

Une surface parfaitement plane et finement friable avec une traction maximale et une faible consommation de carburant constituent la base de votre succès lors du labour en termes de performances élevées et de faibles coûts d'exploitation. Cette affirmation est basée sur un certain nombre de facteurs importants dans lesquels les charrues RABE MARABU vous aident à réaliser votre travail sur le terrain de manière rentable et en gagnant du temps.

- + Profondeur de travail constante du premier au dernier corps.
- + Excellent contrôle de la charrue dans le sillon.
- + Facilité de mouvement exceptionnelle et traction latérale minimale.



Roues de sillon avant

Les roues avant du sillon, standard sur toutes les charrues terrestres MARABU SL, guident proprement la charrue dans le sillon et assurent un sillon droit, surtout lors d'un labour sans système de direction.



Molette de contrôle de profondeur arrière

La roue de contrôle de profondeur derrière la dernière caisse supporte le châssis central et les roues de contrôle de profondeur du sillon avant. Il guide les socs du châssis arrière exactement en profondeur et assure une charrue équilibrée avec de faibles forces de traction et une faible consommation de carburant avec des performances maximales.



Roues limitant la profondeur pour les supports de bras inférieurs

Si le MARABU est utilisé avec des tracteurs articulés ou des tracteurs à chenilles ou si un élévateur traîné est utilisé, RABE recommande des roues supplémentaires de limitation de profondeur pour le support du bras inférieur. Ils transfèrent une partie de la charge au tracteur et assurent une traction maximale aux tracteurs à chenilles et aux tracteurs articulés.



Elévateurs traînés

Le relevateur traîné peut être commandé pour les tracteurs sans système hydraulique trois points propre. Il dispose d'un timon avec châssis et de son propre système hydraulique à trois points avec tous les raccords hydrauliques nécessaires pour pouvoir saisir la charrue en position trois points.

ACCESSOIRES RABE ORIGINALS – OBTENEZ PLUS DE VOTRE CHARRUE.

Circuit de présélection électro-hydraulique

Pour garantir une manipulation aisée sans risque d'erreur de manipulation sur les charrues dotées de nombreuses fonctions hydrauliques, une vanne de commutation électro-hydraulique est disponible. Il permet de combiner et de commander certaines fonctions qui ne sont pas si souvent nécessaires lors du labour avec une seule unité de commande. Il est recommandé pour les tracteurs dotés d'un nombre limité d'unités de commande.



Système d'éclairage

Pour tous les KORMORAN et MARABU est disponible sur demande un emplacement d'éclairage disponible. Il assure la sécurité sur la route, quel que soit l'équipement de votre charrue.



Éclairage de travail

Rien de tel qu'un bon éclairage dans l'environnement de travail dans l'obscurité. C'est pourquoi RABE propose un éclairage de travail pour le MARABU. Il est monté au-dessus du châssis et supporte l'éclairage de travail du tracteur dans la partie arrière de la charrue.



CORMORAN | MARABU

DONNÉES TECHNIQUES

CHARRUES ENTIÈREMENT ROTATIVES PORTÉES

Série	CORMORAN			MARABU	
	SF	PF	PL	SF	SL
Modèle					
configuration	dans le sillon		dans le sillon / Sur terre	dans le sillon	dans le sillon / Sur terre
Dimensions du cadre (mm)	180x180			180x260 / 180x180	
Hauteur du cadre (cm)	80				
Distance du corps (cm)	100				
Accouplement de liaison inférieure (Cat.)	III, IVN		Attache rapide III/IV N, III/IV US		
Nombre de sillons	5, 6, 7, 8	5, 6, 7, 8, 9		7, 8, 9, 10, 11, 12	
Puissance maximale du tracteur (HP)	220 – 350		220 – 350	260 – 500	
Largeurs de travail	Boulons de cisaillement : 30, 35, 40, 45, 50 cm / HydroAvant : 35,40,45,50 cm / Variante : 35 - 50 cm				
Premier réglage de la largeur de coupe du corps	mécanique ou hydraulique	hydraulique			
rotation	Étagère				
corps de charrue	Corps solide ou corps en bande				
Protection des pierres	Boulons de cisaillement ou HydroAvant				
troupeaux	PLASMABID ou embout interchangeable				
Écumoire	Poignée ronde ou poignée plate VARI-FIX				
Protection contre les pierres du skimmer	en option avec boulons de cisaillement (uniquement VARI-FIX)				
Insérer les versoirs	en option (au lieu de l'éplucheur)				
Molette de contrôle de profondeur arrière	pas disponible			défaut	
Contrôle combiné de la profondeur et roue de transport	standard (une seule roue)			standard (essieu porteur)	
Roues de contrôle de profondeur à l'avant	pas disponible		défaut	pas disponible	défaut
Roues de guidage en profondeur pour attaches rapides	pas disponible		facultatif		
Plante sec	facultatif				
disque six	en option sur le dernier corps (fixation cadre) ondulé ou dentelé, rigide ou à ressort				
Sous-soleuse	facultatif				
éclairage	facultatif				

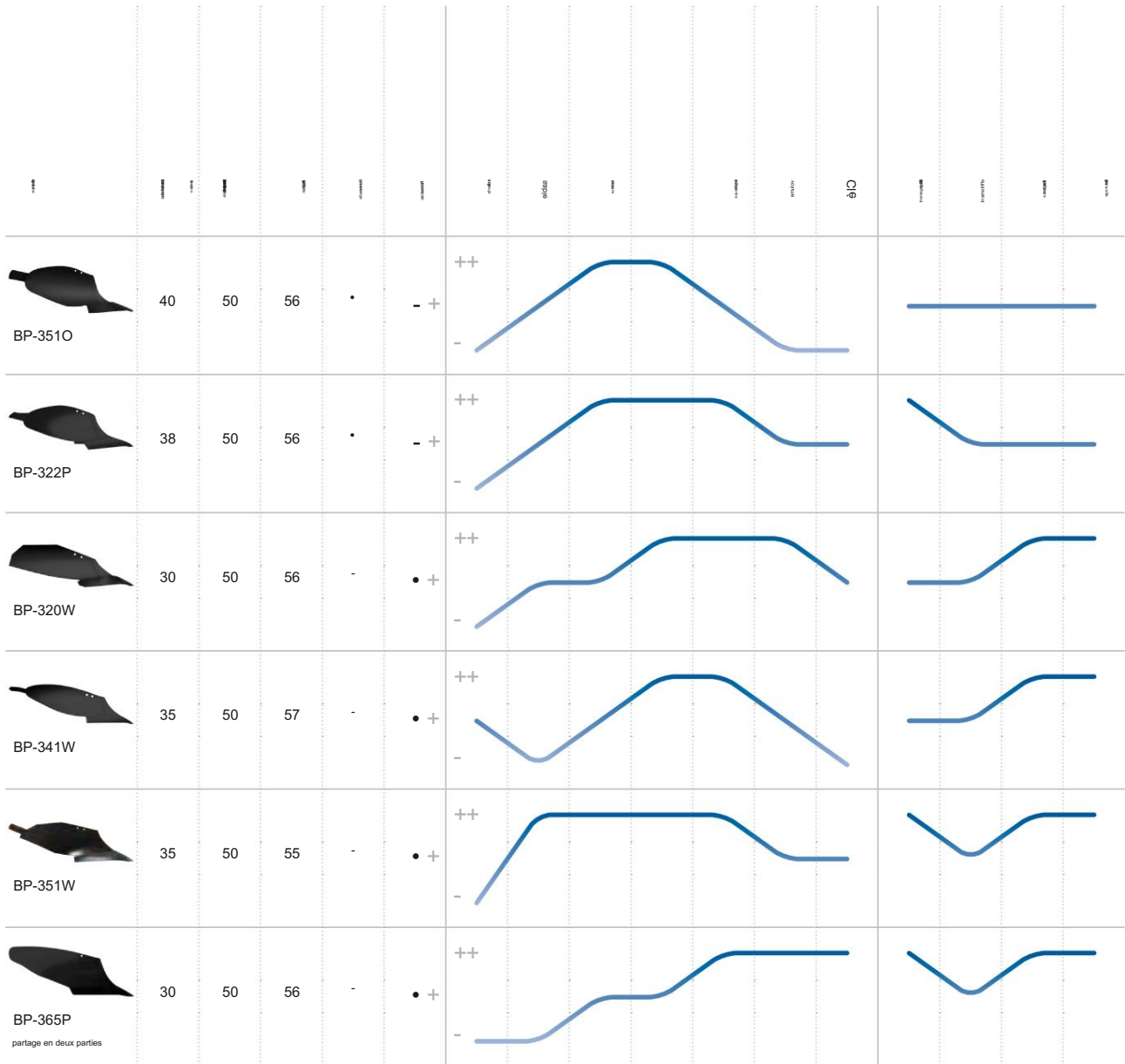


Corps de charrue d'origine RABE

LE CORPS FAIT LA DIFFÉRENCE.

Le corps adapté à vos besoins spécifiques.

Type et conditions du sol, profondeur de travail, type et quantité de résidus de récolte - tels sont les facteurs qui déterminent le choix du corps de labour approprié. La carrosserie a une influence décisive sur la puissance de traction et la consommation de carburant du tracteur, sur l'usure et, enfin et surtout, sur le type de charrue.



Aptitude : ++ idéal + bon - modéré



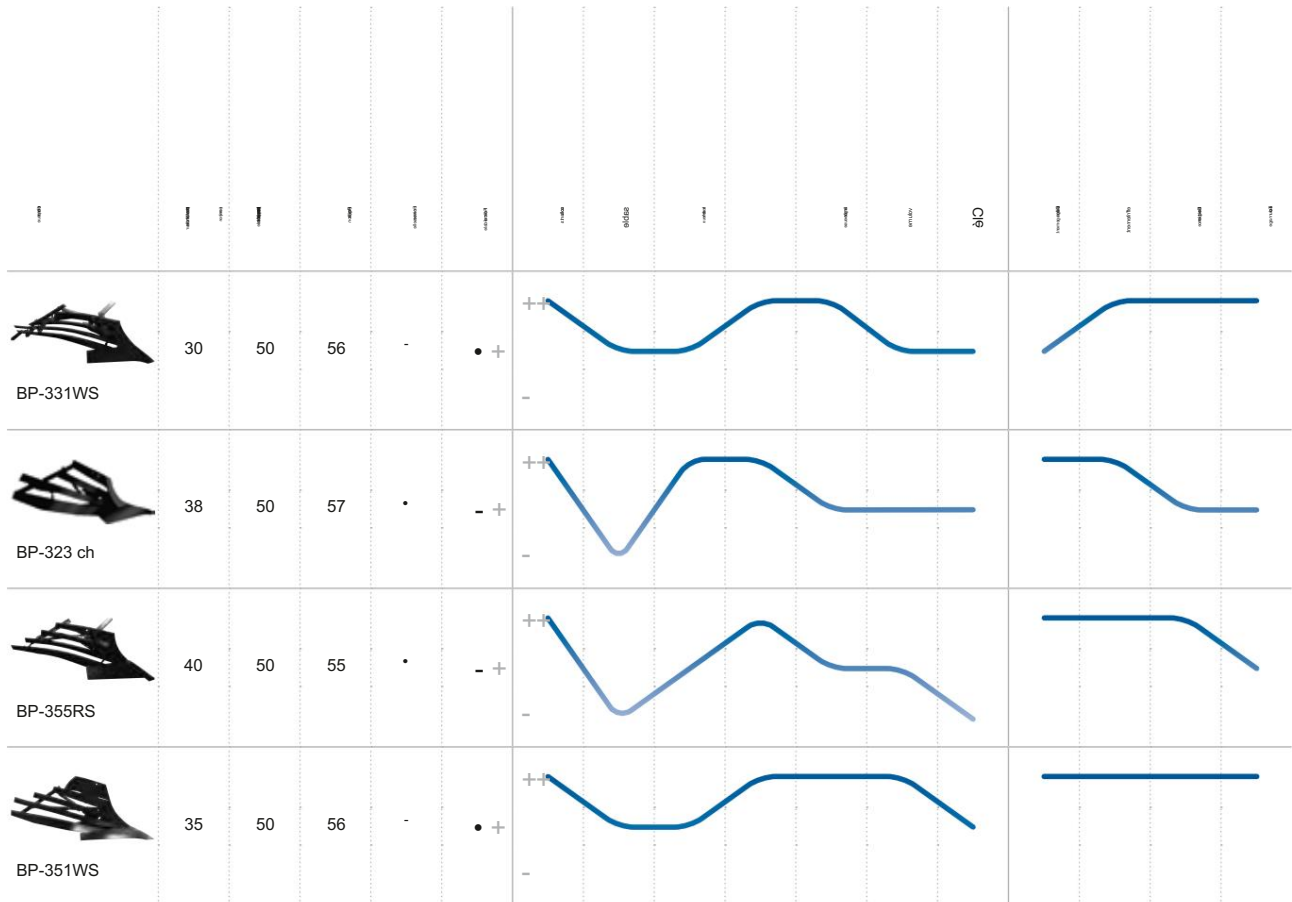
RABE CONIT et RABEDUR

Les versoirs cimentés fabriqués à partir de RABE Conit ont une structure de surface dure et un noyau flexible et réduisent considérablement le risque de dommages. Conit est utilisé pour tous les corps solides, les protections du système et les bandes supérieures des corps en bande.

Les corps en bandes permettent d'utiliser des matériaux différents et optimisés par rapport aux corps solides : RABEDUR est utilisé là où la pression du sol et l'usure sont les plus importantes - pour toutes les bandes inférieures des corps en bandes. RABEDUR offre une dureté constante sur toute l'épaisseur du matériau pour une résistance à l'usure encore plus grande et une durée de vie prolongée.

Dans des conditions extrêmes, qu'il s'agisse de sols très légers ou lourds et collants, les caisses en bandes présentent des avantages décisifs en termes de comportement à l'usure, d'exigences de traction et d'adhérence du sol à la caisse.

Choisissez le corps RABE qui convient à vos conditions parmi une gamme de corps différents.



Aptitude : ++ idéal + bon - modéré



PLASMABID et embout de partage interchangeable
 Les clients peuvent choisir entre une pointe de partage blindée et interchangeable. Les socs renforcés au Plasmabid conviennent à la plupart des conditions. Ils disposent d'une pointe de soc renforcée à l'arrière avec une résistance à l'usure beaucoup plus élevée et réduisent ainsi les temps d'arrêt. La pointe du soc interchangeable s'enfonce légèrement mieux. De plus, la pointe interchangeable protège le soc d'une usure prématurée sur les sols très sableux.

Versoirs épilateurs et inserts RABE d'origine

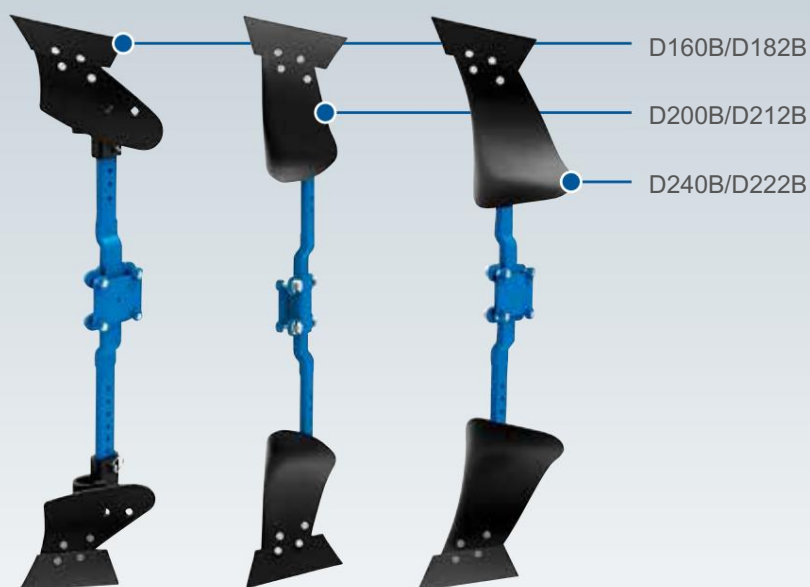
PASSAGE DÉGAGÉ – CHARGEMENT PROPRE DES RÉSIDUS DE RÉCOLTES.

Incorporation efficace des résidus de récolte.

Une « table propre » lors du labour est la clé pour réduire la pression des mauvaises herbes et économiser des pesticides coûteux. De plus, les résidus de récolte doivent être déposés proprement et uniformément dans le sillon afin de stimuler l'activité biologique et favoriser le pourrissement de la paille. Pour y parvenir, RABE propose une variété d'épilateurs et de versoirs à insert différents - idéalement adaptés à vos besoins. Pour éviter d'endommager les skimmers VariFix, vous avez le choix d'équiper les skimmers en version rigide ou d'une protection contre les surcharges par vis de cisaillement. RABE recommande toujours une protection contre le cisaillement lors des travaux sur des pierres, en particulier en combinaison avec notre protection contre les pierres HydroAvant Non-Stop.

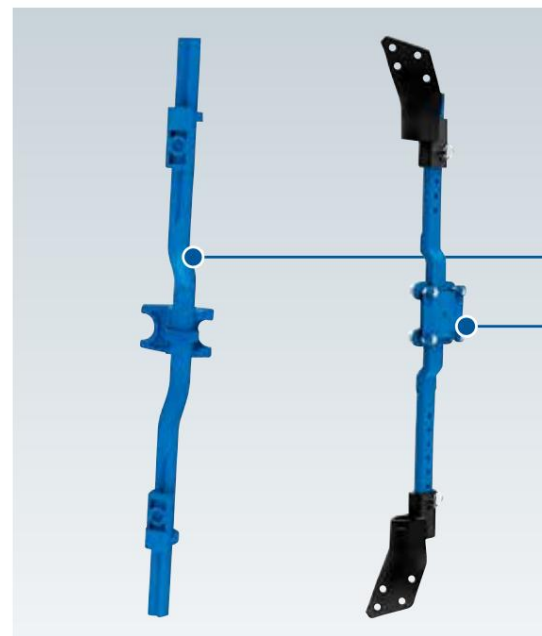
Travailler proprement dans les résidus organiques.

RABE propose un large choix de racleurs et de versoirs à insert différents pour répondre à vos besoins spécifiques en matière d'incorporation de résidus organiques et d'engrais. Pour éviter d'endommager les skimmers sur les sols pierreux, les skimmers VARI-FIX peuvent désormais également être sécurisés avec des boulons de cisaillement, recommandés en combinaison avec les charrues HydroAvant.



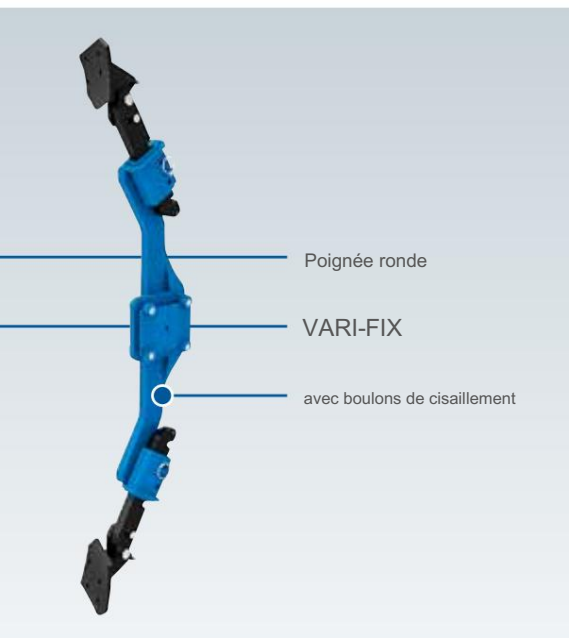
Incrustation de paille ou d'engrais

Les écumeurs peuvent essentiellement être utilisés de différentes manières. Ils présentent des avantages par rapport aux versoirs à insert lorsque la profondeur de labour est modifiée. RABE propose trois tailles différentes pour incorporer proprement soit de l'engrais organique, soit de plus grandes quantités de céréales ou de paille de maïs.



VARIFIX et épilateur à manche rond

Les écumeurs Varifix ont un angle de travail fixe et optimal et la profondeur de travail peut être réglée facilement, rapidement et presque sans erreur. Écumeiro avec poignée ronde avoir la possibilité d'ajuster l'angle de travail et



Insérer les versoirs

influencent ainsi le dépôt des résidus de culture dans le sillon, en fonction de la quantité. Les rondelles dentées sur la poignée ronde empêchent de manière fiable une torsion indépendante. Un motif de labour propre est ainsi garanti à tout moment.

Les versoirs à marqueterie sont le bon choix pour de grandes quantités de paille. Ils sont placés au-dessus des corps principaux, offrant plus d'espace entre les corps et moins de risques de colmatage. Pour un résultat de travail parfait, une profondeur de travail constante est toujours nécessaire.

Accessoires RABE

DES PERFORMANCES SUPÉRIEURES ADAPTÉES À VOS CONDITIONS.

Dégagement parfait du sillon et bord du sillon lisse.

Selon les conditions, les résultats du labour peuvent être encore améliorés. Réglez votre charrue !

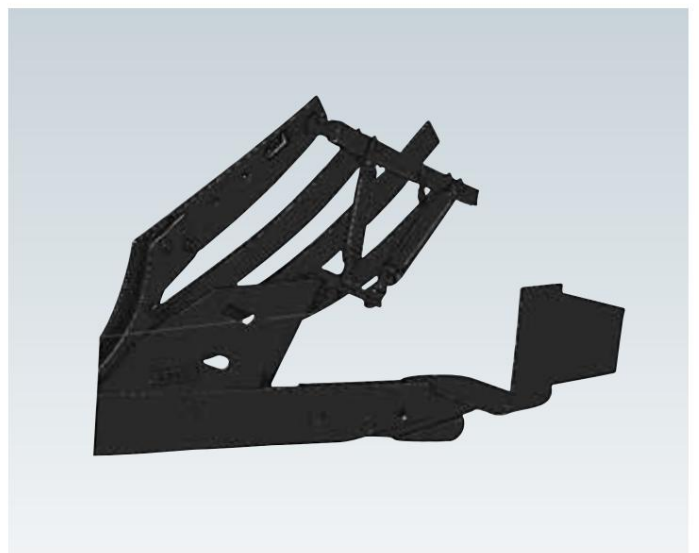
disque six

Les coutres circulaires à profil ondulé peuvent être réglés plus à plat que les coutres circulaires à disques dentés. La forme ondulée signifie que moins de terre adhère aux disques. Un avantage, notamment lorsqu'on travaille sur des sols adhérents avec une forte proportion d'argile ou d'argile.



couteau six

Les coutres à lames sont le bon choix pour des quantités petites à moyennes de résidus de récolte. Ils traversent la couche supérieure du sol et séparent les corps principaux les uns des autres. Le résultat est un dégagement propre des sillons.



Couteau à large sillon

Un large couteau à sillon placé sur le dernier corps rabote le bord tranchant du sillon. Il crée suffisamment d'espace avec un bord de rainure plat pour les pneus plus larges et évite d'endommager les pneus.

Sous-soleuse

Les sous-soleuses éliminent le compactage du sol sous la semelle de la charrue, évitent l'engorgement, favorisent une meilleure croissance des racines et garantissent ainsi des rendements élevés.



broyeur de mottes

Des broyeurs de mottes peuvent en option être fixés sur tous les corps en bande. Sur les sols lourds, les mottes grossières sont coupées et un labour à miettes fines est obtenu.

Corps intermédiaire

Afin de pouvoir continuer à labourer dans le sillon avec des pneus jusqu'à 900 larges, RABE propose exclusivement un corps intermédiaire en plus du couteau à sillon large. Pour certains modèles SUPER ALBATROS, une paire de carrosseries plus petite peut être installée derrière la dernière carrosserie principale sur demande. Il creuse environ la moitié de la profondeur du sillon, créant ainsi un passage pour les pneus larges. Cela protège le pneu contre l'usure et évite que la semelle de la charrue ne soit inutilement compactée.

Emballeur RABE d'origine

RECONSOLIDATION PARFAITE.

Combinez les étapes de travail – contrôlez les coûts.

Le labour avec ou sans packer ou la combinaison d'un packer frontal avec une combinaison de semis est sans aucun doute une question de philosophie individuelle de votre entreprise. Avec RABE, vous êtes toujours du bon côté, car RABE vous offre les deux. Les packers latéraux à anneau unique avec un diamètre d'anneau de 900 mm sont disponibles de 1,50 à 3,70 m. Les packers à double anneau avec un diamètre d'anneau de 700 ou 900 mm ont une largeur de travail maximale de 4,35 M. Tous les anneaux de packer RABE sont fabriqués en fonte nodulaire à haute résistance - conçus pour une utilisation intensive sur tous les types de sols.

- + Les packers à anneau unique (900) sont le bon choix pour les sols légers et lourds.
- + Les packers à double anneau sont idéaux pour les sols à forte teneur en argile et en limon.
- + La largeur des épaulements des anneaux, le profil et la distance entre les anneaux sont parfaitement coordonnés.
- + Les chaînes racleurs empêchent la terre de s'accumuler entre les anneaux.
- + En option, un rouleau Crosskill peut être installé comme suiveur supplémentaire pour un émiettement fin ou un rouleau à cames, qui assure un rappuyage supplémentaire, en particulier sur les sols sableux.



Tentacule à ressort

Le tentacule du RABE Packer est maintenu au-dessus du sol grâce à un ressort pour assurer une bonne capture du packer. Son crochet à rouleau assure toujours une ligne droite de traction vers le bras d'extension. Pour le transport routier, le tentacule est retiré sans outil et garé sur la machine.



Approche-cadre

Les packers RABE grandissent avec la charrue : sur certains modèles, il est possible d'augmenter la largeur de travail du packer à l'aide d'un kit d'extension et de l'adapter exactement à la largeur de travail de la charrue.



Appareil longue distance

Les emballeurs dont la largeur de travail est supérieure à 3 m doivent emprunter la voie publique peut être déplacé à l'aide d'un appareil à longue course. C'est pourquoi tous les packers RABE peuvent également être équipés d'un dispositif de transport qui reste sur la machine pendant le travail et peut être rapidement déployé hydrauliquement.

Attache 3 points

Tous les packers RABE jusqu'à 3 m disposent d'une tour de fixation intégrée pour la fixation au système hydraulique avant ou arrière, afin de pouvoir être déplacés rapidement d'un champ à l'autre sans aucun problème.

RABE est plus.

GAMME DE PRODUITS RABE

Expertise en travail du sol et en semis.

Utilisez notre expérience pour votre succès : RABE est votre partenaire agricole fiable avec les machines les plus modernes pour le travail du sol de base et la préparation des lits de semence. Nous vous proposons des solutions individuelles à coûts optimisés qui rendent votre travail sur le terrain plus facile, plus productif et plus efficace. – Pour le meilleur accompagnement possible dans tous les domaines. Notre vaste gamme de produits convainc dans le travail du sol conventionnel et peut être facilement intégrée dans le processus opérationnel.



PIÈCES ET SERVICE D'ORIGINE RABE.

Excellentes performances sur place.

Pour nous, un partenariat réussi repose sur la confiance et la compréhension. À notre avis, c'est exactement ce qui se reflète non seulement dans la fiabilité, l'efficacité et la convivialité de nos produits. En même temps, nous sommes activement à votre service : notre réseau dense de partenaires commerciaux RABE, nos collaborateurs expérimentés du service client RABE sur place et l'approvisionnement rapide en pièces de rechange réduisent les temps d'arrêt sur le terrain et vous aident à augmenter les performances de votre machine.



L'ORIGINAL RABE POUR DES PERFORMANCES SUPÉRIEURES.

Pièces de rechange et d'usure d'origine RABE avec de nombreux avantages.

Durable. Fiable. Qualité éprouvée.

Nos services:

› Testé et trempé dans notre propre forge

RABE CONIT et RABEDUR sont synonymes de haute résistance et de faible usure. Des composants fabriqués et trempés à Bad Essen dans notre propre forge. Les autres matériaux et systèmes originaux RABE vous apportent également une valeur ajoutée cruciale pour votre travail.

› Série de tests étendue

Les nouveaux développements RABE sont soumis à un processus de développement et de test strict, qui comprend des tests statiques à long terme et des tests approfondis sur le terrain avec les clients et prend en compte leurs opinions et suggestions. – La meilleure condition pour des produits de série de haute qualité et fiabilité.

› Technologies de développement de pointe

Les programmes de développement les plus récents et les tests de résistance contrôlés par ordinateur permettent un processus de développement rapide, éliminent les sources d'erreur possibles et accélèrent la phase de test jusqu'à ce qu'il soit prêt pour la production en série.

› Un travail personnalisé précis

Un découpeur plasma de pointe garantit un excellent ajustement de tous les composants.

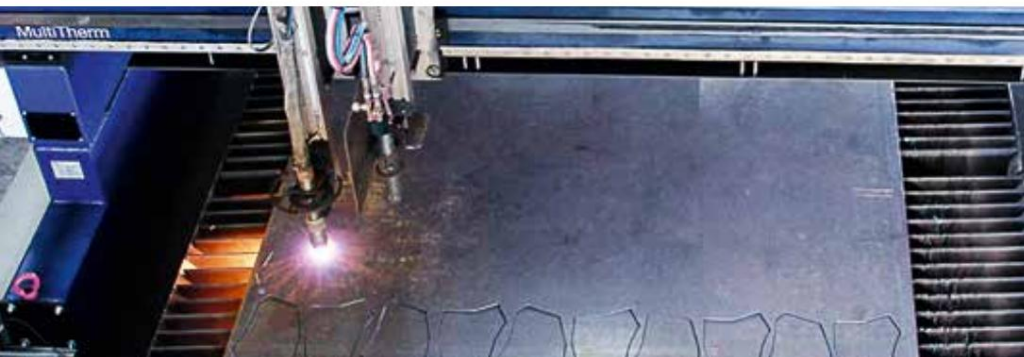


› Qualité toujours élevée

Les assemblages soudés spéciaux sont soudés de manière entièrement automatique à l'aide de robots pour obtenir une qualité constante et une résistance élevée des connexions.

› La perfection jusqu'au travail de peinture

Un nouveau système de peinture est la condition préalable à une excellente finition des couleurs et complète la qualité de nos produits.





Vos avantages :

- + Performances de surface impressionnantes grâce à la plus grande dureté et ténacité possible.
- + Un meilleur rapport qualité-prix grâce à des pièces d'origine durables et rentables.
- + Gains de temps et d'argent grâce à un remplacement moins fréquent des pièces d'usure.
- + Meilleure qualité de travail en conservant la forme originale plus longtemps.
- + Durée de vie plus longue grâce à des procédés spéciaux de revêtement et de finition.
- + Gain d'effort de traction grâce à une plus grande facilité de traction.



Votre partenaire RABE pour des performances optimales sur site :

Cette brochure a été préparée pour une distribution mondiale. Certaines informations, images, descriptions et illustrations peuvent contenir des accessoires qui ne sont pas standard avec la machine et ne sont pas disponibles dans tous les pays. Veuillez nous contacter ou contacter votre partenaire commercial RABE local. RABE se réserve le droit de modifier à tout moment et sans préavis la conception et l'équipement des machines.

